

Auswertung der Verjüngungsinventur 2021 für die Hegegemeinschaft 681 - Stadt Kaufbeuren (Landkreis Kaufbeuren (Stadt))

2021

Anzahl der erfassten Verjüngungsflächen: 33, davon ungeschützt: 28, teilweise geschützt: 2, vollständig geschützt: 3

Verjüngungspflanzen ab 20 Zentimeter Höhe bis zur maximalen Verbisshöhe

Baumartengruppe	Aufgenommene Pflanzen insgesamt		Pflanzen ohne Verbiss und ohne Fegeschaden		Pflanzen mit Verbiss und/oder Fegeschaden		Pflanzen mit Leittriebverbiss		Pflanzen mit Verbiss im oberen Drittel		Pflanzen mit Fegeschaden	
	Anzahl	Anteil (%)	Anzahl	Anteil (%)	Anzahl	Anteil (%)	Anzahl	Anteil (%)	Anzahl	Anteil (%)	Anzahl	Anteil (%)
Fichte	1246	55,4	1200	96,3	46	3,7	15	1,2	46	3,7	0	0
Tanne	17	0,8	6	35,3	11	64,7	6	35,3	11	64,7	0	0
Kiefer	20	0,9	19	95	1	5	0	0	1	5	0	0
Sonst. Nadelholz	15	0,7	3	20	12	80	10	66,7	12	80	0	0
Nadelholz gesamt	1298	57,7	1228	94,6	70	5,4	31	2,4	70	5,4	0	0
Buche	415	18,4	317	76,4	98	23,6	29	7	98	23,6	0	0
Eiche	26	1,2	11	42,3	15	57,7	6	23,1	15	57,7	0	0
Edellaubholz	327	14,5	223	68,2	104	31,8	34	10,4	104	31,8	0	0
Sonst. Laubholz	184	8,2	87	47,3	97	52,7	70	38	97	52,7	0	0
Laubholz gesamt	952	42,3	638	67	314	33	139	14,6	314	33	0	0
Alle Baumarten	2250	100	1866	82,9	384	17,1	170	7,6	384	17,1	0	0

Verjüngungspflanzen kleiner 20 Zentimeter Höhe

Baumartengruppe	Aufgenommene Pflanzen insgesamt		Pflanzen ohne Verbiss im oberen Drittel		Pflanzen mit Verbiss im oberen Drittel	
	Anzahl	Anteil (%)	Anzahl	Anteil (%)	Anzahl	Anteil (%)
Fichte	367	63,1	366	99,7	1	0,3
Tanne	6	1	5	83,3	1	16,7
Kiefer	1	0,2	1	100	0	0
Sonst. Nadelholz	3	0,5	3	100	0	0
Nadelholz gesamt	377	64,8	375	99,5	2	0,5
Buche	40	6,9	34	85	6	15
Eiche	2	0,3	2	100	0	0
Edellaubholz	118	20,3	101	85,6	17	14,4
Sonst. Laubholz	45	7,7	29	64,4	16	35,6
Laubholz gesamt	205	35,2	166	81	39	19
Alle Baumarten	582	100	541	93	41	7

Verjüngungspflanzen über Verbisshöhe (Erhebung von Fegeschäden)

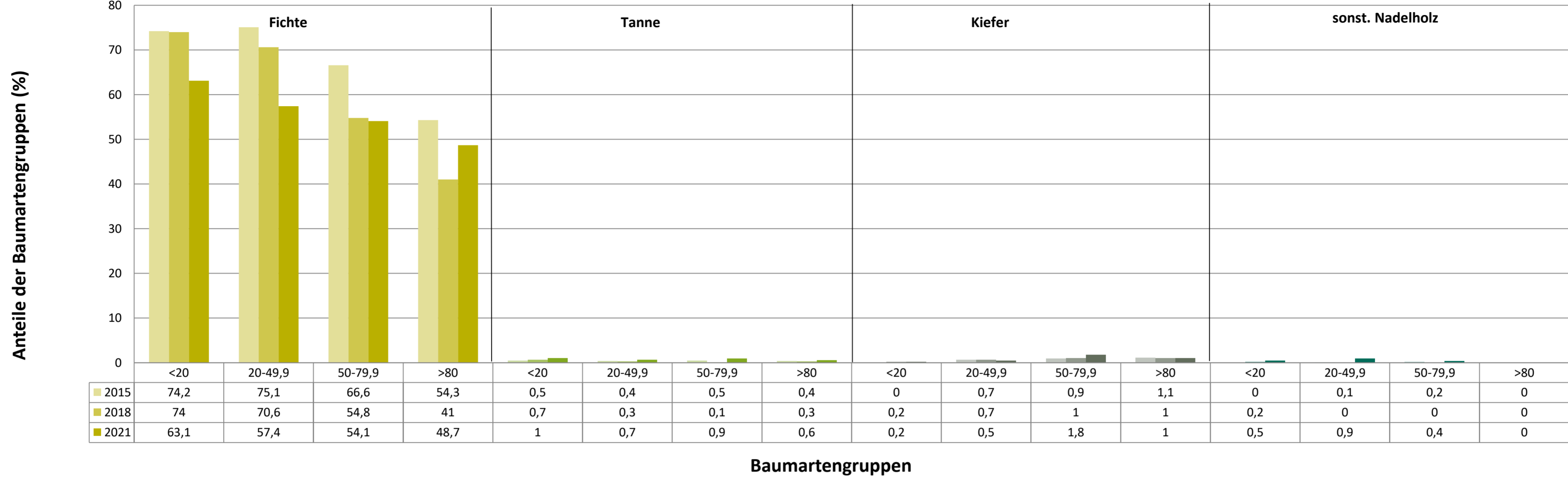
Baumartengruppe	Aufgenommene Pflanzen insgesamt		Pflanzen ohne Fegeschaden		Pflanzen mit Fegeschaden	
	Anzahl	Anteil (%)	Anzahl	Anteil (%)	Anzahl	Anteil (%)
Fichte	16	10	16	100	0	0
Tanne	0	0	0	0	0	0
Kiefer	0	0	0	0	0	0
Sonst. Nadelholz	0	0	0	0	0	0
Nadelholz gesamt	16	10	16	100	0	0
Buche	63	39,4	63	100	0	0
Eiche	1	0,6	1	100	0	0
Edellaubholz	50	31,2	50	100	0	0
Sonst. Laubholz	30	18,8	30	100	0	0
Laubholz gesamt	144	90	144	100	0	0
Alle Baumarten	160	100	160	100	0	0

Anteile der Baumartengruppen in den verschiedenen Höhenstufen
Verteilung der Pflanzen ab 20 Zentimeter bis zur maximalen Verbisshöhe auf drei Höhenstufen
Hegegemeinschaft 681 - Stadt Kaufbeuren (Landkreis Kaufbeuren (Stadt))

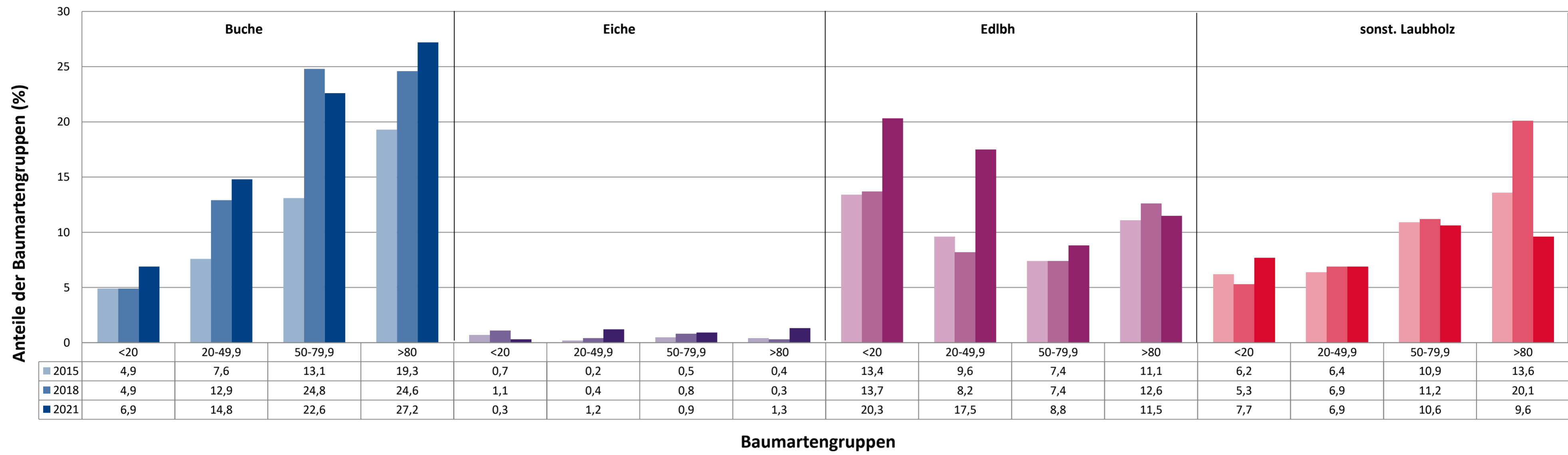
2021

Baumartengruppe	Aufgenommene Pflanzen insgesamt						Pflanzen ohne Verbiss und ohne Fegeschaden						Pflanzen mit Verbiss und/oder Fegeschaden					
	20 - 49,9 cm		50 - 79,9 cm		80 cm - max. Verbisshöhe		20 - 49,9 cm		50 - 79,9 cm		80 cm - max. Verbisshöhe		20 - 49,9 cm		50 - 79,9 cm		80 cm - max. Verbisshöhe	
	Anzahl	Anteil (%)	Anzahl	Anteil (%)	Anzahl	Anteil (%)	Anzahl	Anteil (%)	Anzahl	Anteil (%)	Anzahl	Anteil (%)	Anzahl	Anteil (%)	Anzahl	Anteil (%)	Anzahl	Anteil (%)
Fichte	792	57,4	302	54,1	152	48,7	769	97,1	283	93,7	148	97,4	23	2,9	19	6,3	4	2,6
Tanne	10	0,7	5	0,9	2	0,6	3	30	1	20	2	100	7	70	4	80	0	0
Kiefer	7	0,5	10	1,8	3	1	7	100	9	90	3	100	0	0	1	10	0	0
Sonstiges Nadelholz	13	0,9	2	0,4	0	0	3	23,1	0	0	0	0	10	76,9	2	100	0	0
Nadelholz gesamt	822	59,6	319	57,2	157	50,3	782	95,1	293	91,8	153	97,5	40	4,9	26	8,2	4	2,5
Buche	204	14,8	126	22,6	85	27,2	153	75	94	74,6	70	82,4	51	25	32	25,4	15	17,6
Eiche	17	1,2	5	0,9	4	1,3	7	41,2	1	20	3	75	10	58,8	4	80	1	25
Edellaubholz	242	17,5	49	8,8	36	11,5	175	72,3	19	38,8	29	80,6	67	27,7	30	61,2	7	19,4
Sonstiges Laubholz	95	6,9	59	10,6	30	9,6	38	40	28	47,5	21	70	57	60	31	52,5	9	30
Laubholz gesamt	558	40,4	239	42,8	155	49,7	373	66,8	142	59,4	123	79,4	185	33,2	97	40,6	32	20,6
Alle Baumarten	1380	100	558	100	312	100	1155	83,7	435	78	276	88,5	225	16,3	123	22	36	11,5

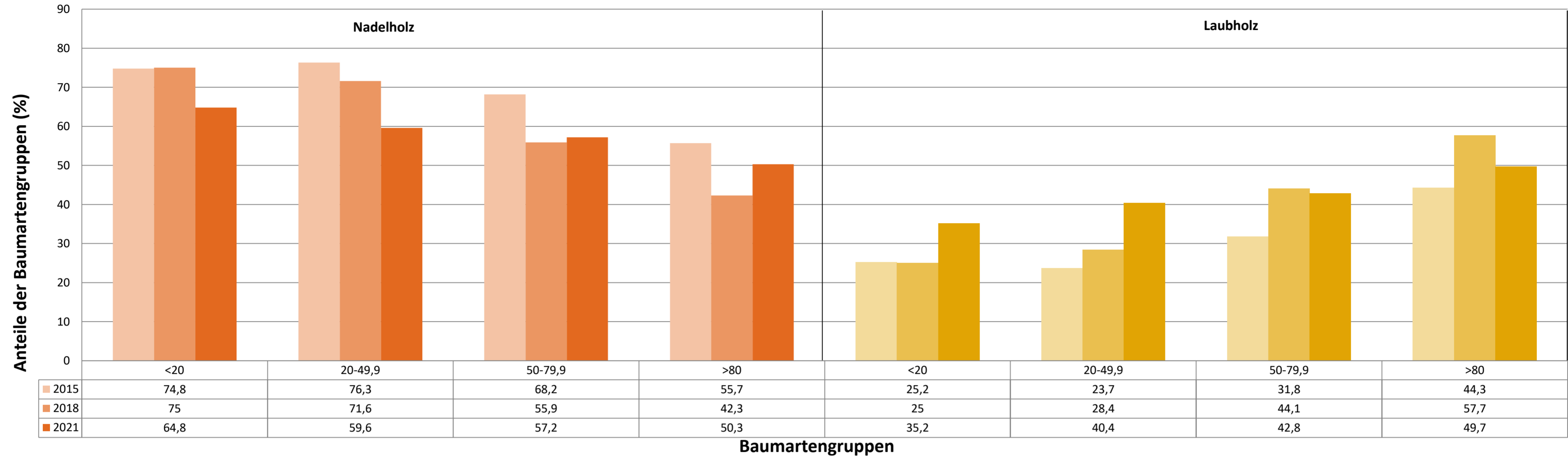
Anteile der Baumartengruppen in verschiedenen Höhenstufen für die Hegegemeinschaft 681 - Stadt Kaufbeuren (Landkreis Kaufbeuren (Stadt))



Anteile der Baumartengruppen in verschiedenen Höhenstufen für die Hegegemeinschaft 681 - Stadt Kaufbeuren (Landkreis Kaufbeuren (Stadt))

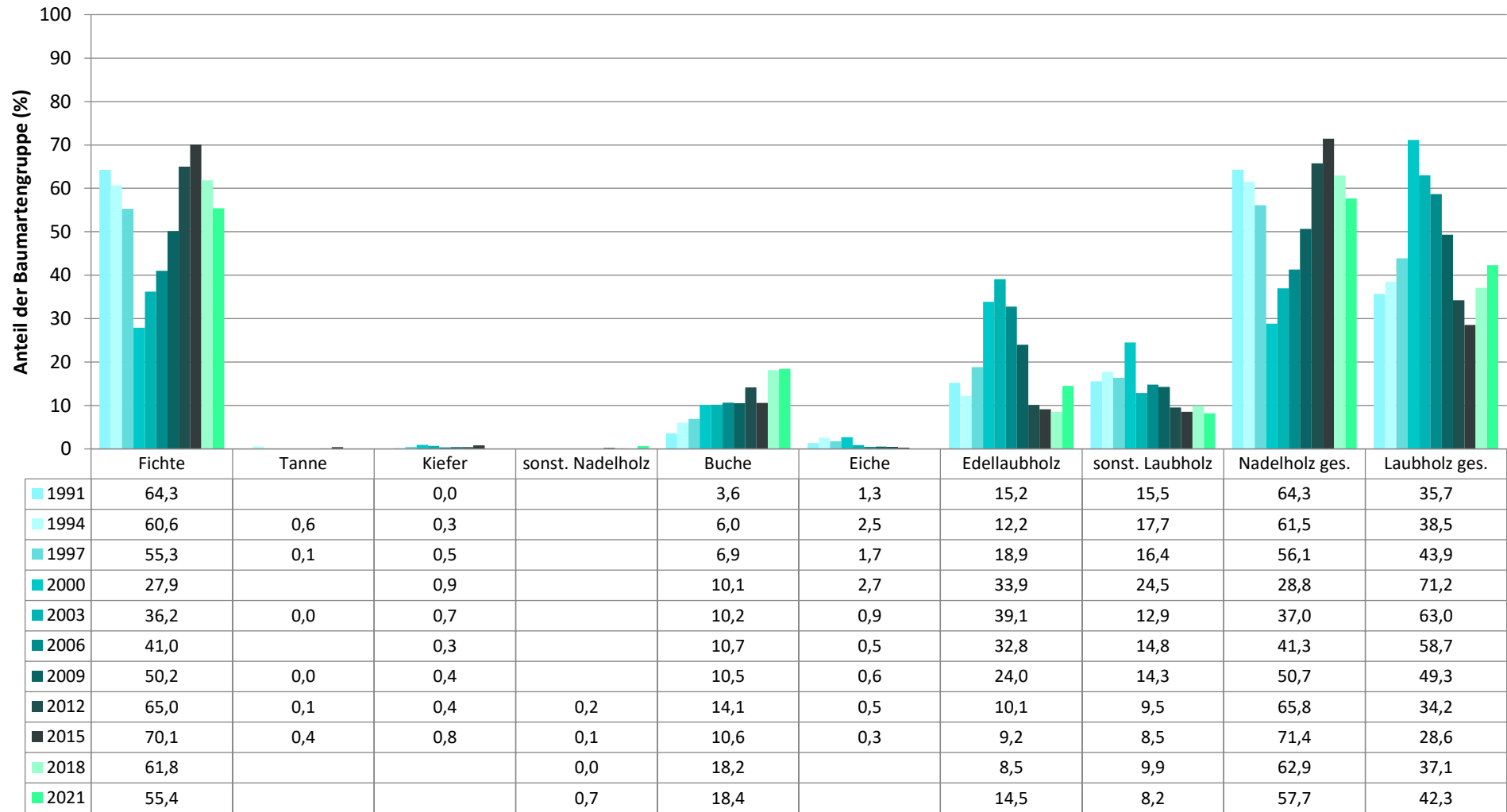


Anteile der Baumartengruppen in verschiedenen Höhenstufen für die Hegegemeinschaft 681 - Stadt Kaufbeuren (Landkreis Kaufbeuren (Stadt))



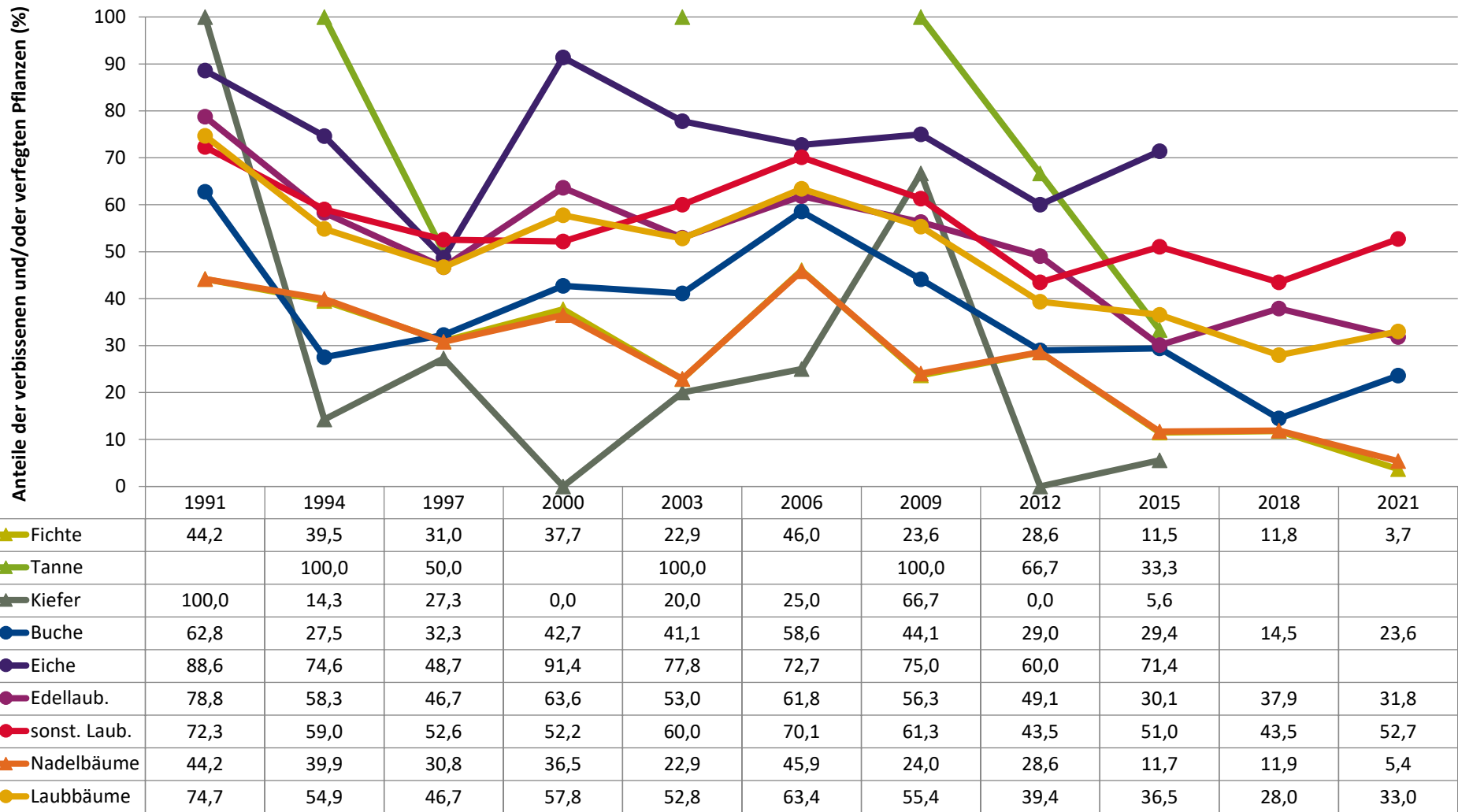
Zeitreihe der Baumartenanteile der aufgenommenen Verjüngungspflanzen
Höhenbereich: ab 20 Zentimeter Höhe bis zur maximalen Verbisshöhe
Hegegemeinschaft 681 - Stadt Kaufbeuren (Landkreis Kaufbeuren (Stadt))

2021



Baumartengruppe

Zeitreihe der Anteile der Pflanzen mit Verbiss und/oder Fegeschäden
Höhenbereich: ab 20 Zentimeter bis zur maximalen Verbisshöhe
Hegegemeinschaft 681 - Stadt Kaufbeuren (Landkreis Kaufbeuren (Stadt))

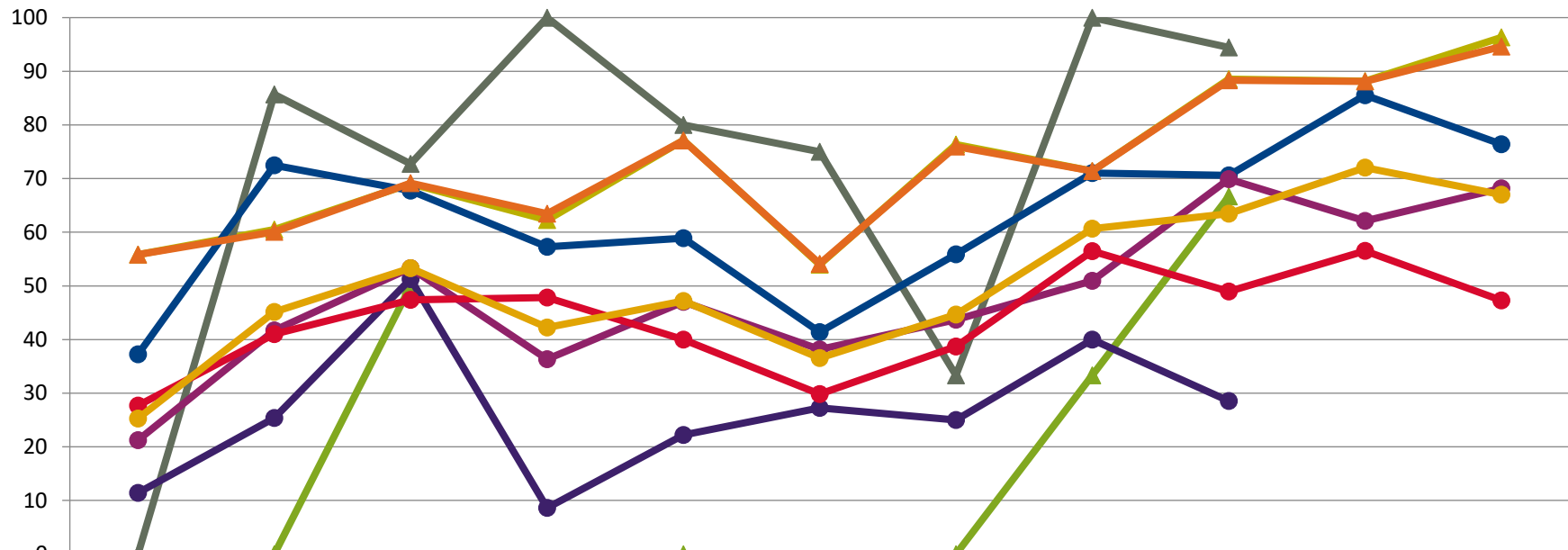


Jahr

Zeitreihe der Anteile der Pflanzen ohne Verbiss und ohne Fegeschäden
Höhenbereich: ab 20 Zentimeter bis zur maximalen Verbisshöhe
Hegegemeinschaft 681 - Stadt Kaufbeuren (Landkreis Kaufbeuren (Stadt))

2021

Anteile der unverbissenen und unverfegten Pflanzen (%)



	1991	1994	1997	2000	2003	2006	2009	2012	2015	2018	2021
▲ Fichte	55,8	60,5	69,0	62,3	77,1	54,0	76,4	71,4	88,5	88,2	96,3
▲ Tanne		0,0	50,0		0,0		0,0	33,3	66,7		
▲ Kiefer	0,0	85,7	72,7	100,0	80,0	75,0	33,3	100,0	94,4		
● Buche	37,2	72,5	67,7	57,3	58,9	41,4	55,9	71,0	70,6	85,5	76,4
● Eiche	11,4	25,4	51,3	8,6	22,2	27,3	25,0	40,0	28,6		
● Edellaub.	21,3	41,7	53,3	36,4	47,0	38,2	43,7	50,9	69,9	62,1	68,2
● sonst. Laub.	27,7	41,0	47,4	47,8	40,0	29,9	38,7	56,5	49,0	56,5	47,3
▲ Nadelbäume	55,8	60,1	69,2	63,5	77,1	54,1	76,0	71,4	88,3	88,1	94,6
● Laubbäume	25,3	45,1	53,3	42,2	47,2	36,6	44,6	60,6	63,5	72,0	67,0

Jahr

Zeitreihe der Anteile der Pflanzen mit Leittriebverbiss
Höhenbereich: ab 20 Zentimeter bis zur maximalen Verbisshöhe
Hegegemeinschaft 681 - Stadt Kaufbeuren (Landkreis Kaufbeuren (Stadt))

