

Auswertung der Verjüngungsinventur 2021 für die Hegegemeinschaft 724 - Pfronten (Landkreis Ostallgäu)
Anzahl der erfassten Verjüngungsflächen: 31, davon ungeschützt: 27, teilweise geschützt: 2, vollständig geschützt: 2

2021

Verjüngungspflanzen ab 20 Zentimeter Höhe bis zur maximalen Verbisshöhe

Baumartengruppe	Aufgenommene Pflanzen insgesamt		Pflanzen ohne Verbiss und ohne Fegeschaden		Pflanzen mit Verbiss und/oder Fegeschaden		Pflanzen mit Leittriebverbiss		Pflanzen mit Verbiss im oberen Drittel		Pflanzen mit Fegeschaden	
	Anzahl	Anteil (%)	Anzahl	Anteil (%)	Anzahl	Anteil (%)	Anzahl	Anteil (%)	Anzahl	Anteil (%)	Anzahl	Anteil (%)
Fichte	869	40	737	84,8	132	15,2	18	2,1	132	15,2	0	0
Tanne	77	3,5	37	48,1	40	51,9	20	26	40	51,9	0	0
Kiefer	0	0	0	0	0	0	0	0	0	0	0	0
Sonst. Nadelholz	4	0,2	0	0	4	100	0	0	4	100	0	0
Nadelholz gesamt	950	43,7	774	81,5	176	18,5	38	4	176	18,5	0	0
Buche	393	18,1	233	59,3	160	40,7	21	5,3	160	40,7	0	0
Eiche	0	0	0	0	0	0	0	0	0	0	0	0
Edellaubholz	430	19,8	228	53	202	47	31	7,2	202	47	1	0,2
Sonst. Laubholz	402	18,5	166	41,3	236	58,7	95	23,6	235	58,5	1	0,2
Laubholz gesamt	1225	56,3	627	51,2	598	48,8	147	12	597	48,7	2	0,2
Alle Baumarten	2175	100	1401	64,4	774	35,6	185	8,5	773	35,5	2	0,1

Verjüngungspflanzen kleiner 20 Zentimeter Höhe

Baumartengruppe	Aufgenommene Pflanzen insgesamt		Pflanzen ohne Verbiss im oberen Drittel		Pflanzen mit Verbiss im oberen Drittel	
	Anzahl	Anteil (%)	Anzahl	Anteil (%)	Anzahl	Anteil (%)
Fichte	151	29,9	140	92,7	11	7,3
Tanne	59	11,7	52	88,1	7	11,9
Kiefer	0	0	0	0	0	0
Sonst. Nadelholz	2	0,4	2	100	0	0
Nadelholz gesamt	212	42	194	91,5	18	8,5
Buche	28	5,5	22	78,6	6	21,4
Eiche	1	0,2	1	100	0	0
Edellaubholz	197	39	158	80,2	39	19,8
Sonst. Laubholz	67	13,3	48	71,6	19	28,4
Laubholz gesamt	293	58	229	78,2	64	21,8
Alle Baumarten	505	100	423	83,8	82	16,2

Verjüngungspflanzen über Verbisshöhe (Erhebung von Fegeschäden)

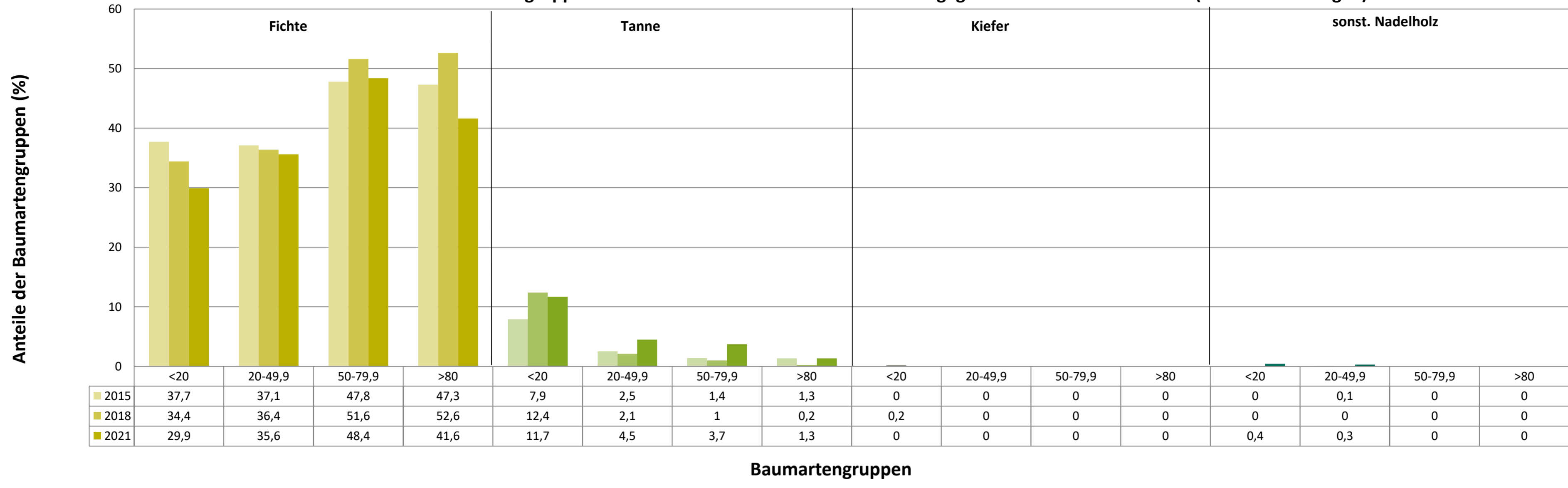
Baumartengruppe	Aufgenommene Pflanzen insgesamt		Pflanzen ohne Fegeschaden		Pflanzen mit Fegeschaden	
	Anzahl	Anteil (%)	Anzahl	Anteil (%)	Anzahl	Anteil (%)
Fichte	35	35	35	100	0	0
Tanne	0	0	0	0	0	0
Kiefer	0	0	0	0	0	0
Sonst. Nadelholz	0	0	0	0	0	0
Nadelholz gesamt	35	35	35	100	0	0
Buche	25	25	25	100	0	0
Eiche	0	0	0	0	0	0
Edellaubholz	29	29	27	93,1	2	6,9
Sonst. Laubholz	11	11	11	100	0	0
Laubholz gesamt	65	65	63	96,9	2	3,1
Alle Baumarten	100	100	98	98	2	2

**Anteile der Baumartengruppen in den verschiedenen Höhenstufen
Verteilung der Pflanzen ab 20 Zentimeter bis zur maximalen Verbisshöhe auf drei Höhenstufen
Hegegemeinschaft 724 - Pfronten (Landkreis Ostallgäu)**

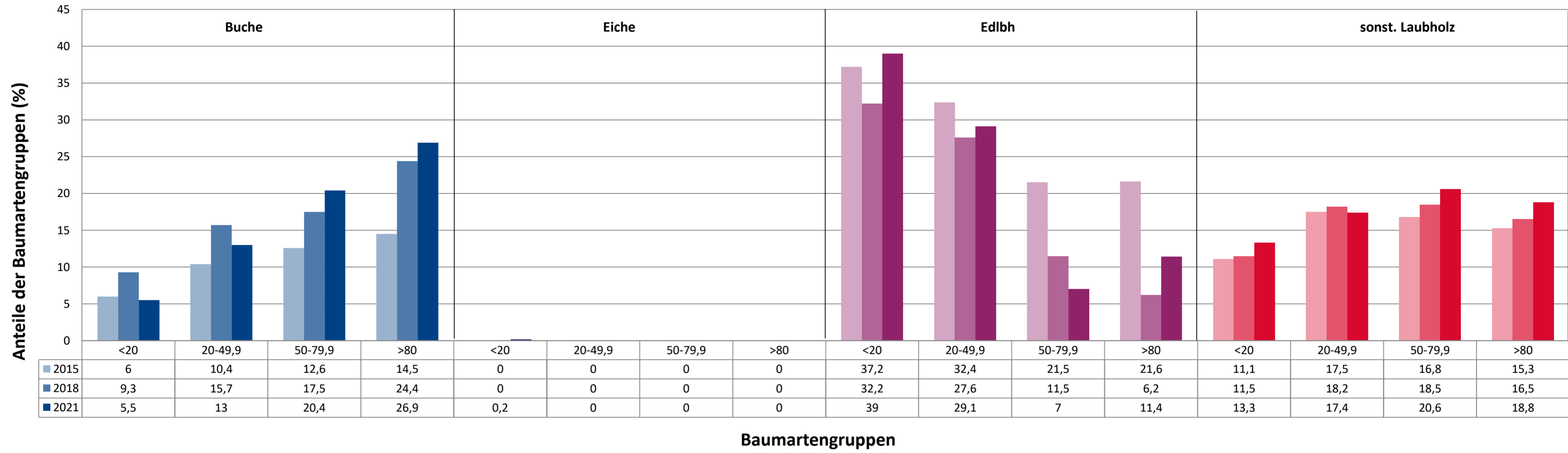
2021

Baumartengruppe	Aufgenommene Pflanzen insgesamt						Pflanzen ohne Verbiss und ohne Fegeschaden						Pflanzen mit Verbiss und/oder Fegeschaden					
	20 - 49,9 cm		50 - 79,9 cm		80 cm - max. Verbisshöhe		20 - 49,9 cm		50 - 79,9 cm		80 cm - max. Verbisshöhe		20 - 49,9 cm		50 - 79,9 cm		80 cm - max. Verbisshöhe	
	Anzahl	Anteil (%)	Anzahl	Anteil (%)	Anzahl	Anteil (%)	Anzahl	Anteil (%)	Anzahl	Anteil (%)	Anzahl	Anteil (%)	Anzahl	Anteil (%)	Anzahl	Anteil (%)	Anzahl	Anteil (%)
Fichte	411	35,6	235	48,4	223	41,6	355	86,4	204	86,8	178	79,8	56	13,6	31	13,2	45	20,2
Tanne	52	4,5	18	3,7	7	1,3	23	44,2	10	55,6	4	57,1	29	55,8	8	44,4	3	42,9
Kiefer	0	0	0	0	0	0	0	0	0	0	0	0	0	0	0	0	0	0
Sonstiges Nadelholz	4	0,3	0	0	0	0	0	0	0	0	0	0	4	100	0	0	0	0
Nadelholz gesamt	467	40,5	253	52,1	230	42,9	378	80,9	214	84,6	182	79,1	89	19,1	39	15,4	48	20,9
Buche	150	13	99	20,4	144	26,9	92	61,3	59	59,6	82	56,9	58	38,7	40	40,4	62	43,1
Eiche	0	0	0	0	0	0	0	0	0	0	0	0	0	0	0	0	0	0
Edellaubholz	335	29,1	34	7	61	11,4	193	57,6	10	29,4	25	41	142	42,4	24	70,6	36	59
Sonstiges Laubholz	201	17,4	100	20,6	101	18,8	86	42,8	35	35	45	44,6	115	57,2	65	65	56	55,4
Laubholz gesamt	686	59,5	233	47,9	306	57,1	371	54,1	104	44,6	152	49,7	315	45,9	129	55,4	154	50,3
Alle Baumarten	1153	100	486	100	536	100	749	65	318	65,4	334	62,3	404	35	168	34,6	202	37,7

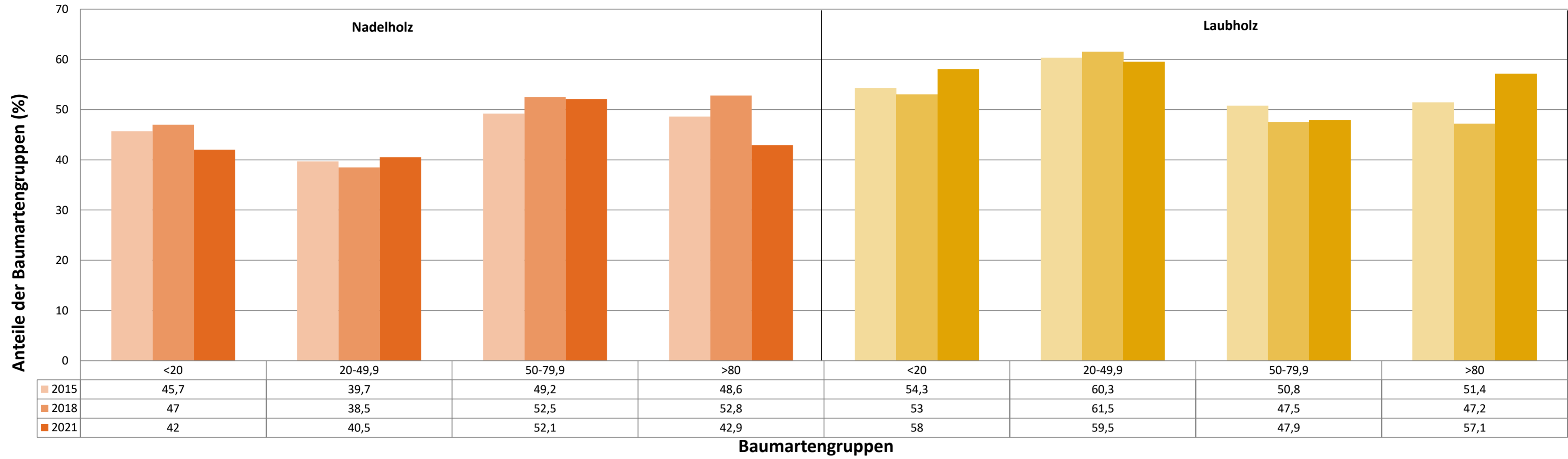
Anteile der Baumartengruppen in verschiedenen Höhenstufen für die Hegegemeinschaft 724 - Pfronten (Landkreis Ostallgäu)



Anteile der Baumartengruppen in verschiedenen Höhenstufen für die Hegegemeinschaft 724 - Pfronten (Landkreis Ostallgäu)

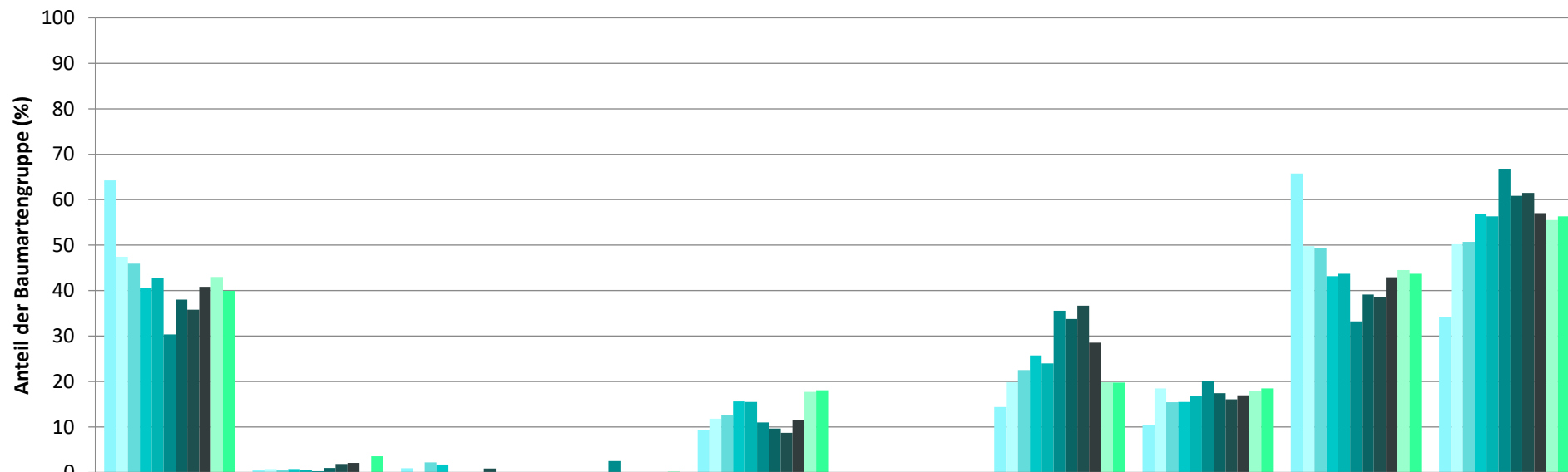


Anteile der Baumartengruppen in verschiedenen Höhenstufen für die Hegegemeinschaft 724 - Pfronten (Landkreis Ostallgäu)



**Zeitreihe der Baumartenanteile der aufgenommenen Verjüngungspflanzen
Höhenbereich: ab 20 Zentimeter Höhe bis zur maximalen Verbisshöhe
Hegegemeinschaft 724 - Pfronten (Landkreis Ostallgäu)**

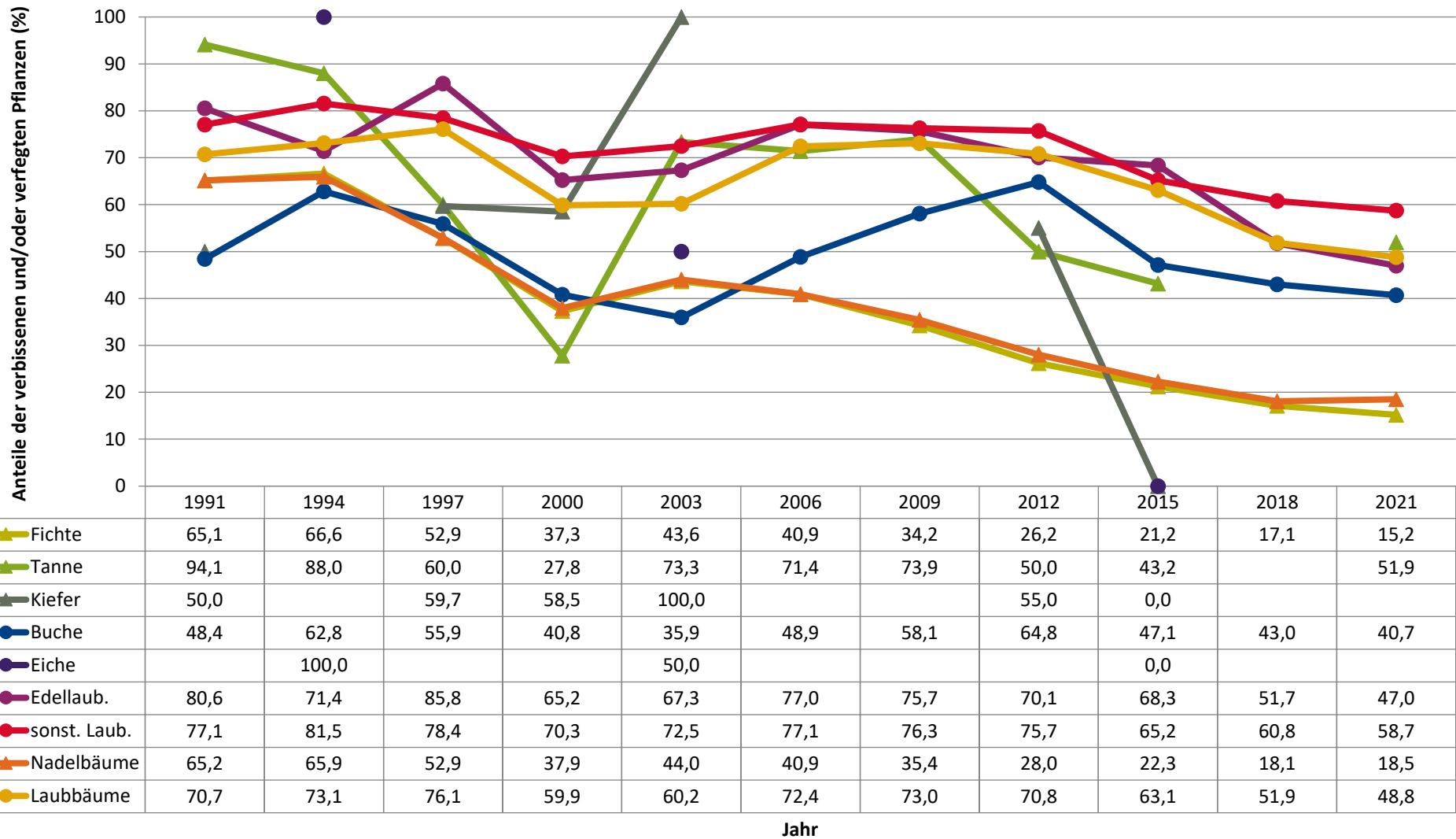
2021



	Fichte	Tanne	Kiefer	sonst. Nadelholz	Buche	Eiche	Edellaubholz	sonst. Laubholz	Nadelholz ges.	Laubholz ges.
1991	64,2	0,6	0,9		9,4		14,4	10,5	65,8	34,2
1994	47,4	0,8			11,8	0,0	19,8	18,5	49,8	50,2
1997	45,9	0,7	2,2		12,7		22,5	15,5	49,3	50,7
2000	40,6	0,8	1,8	0,1	15,6		25,7	15,5	43,2	56,8
2003	42,8	0,6	0,1		15,5	0,1	24,0	16,7	43,7	56,3
2006	30,4	0,3		2,5	11,0		35,6	20,2	33,2	66,8
2009	38,0	1,0			9,6		33,8	17,4	39,2	60,8
2012	35,8	1,9	0,9	0,0	8,7	0,0	36,7	16,1	38,5	61,5
2015	40,8	2,1	0,0	0,0	11,5	0,0	28,6	17,0	43,0	57,0
2018	43,0			0,0	17,7		19,8	17,9	44,5	55,5
2021	40,0	3,5		0,2	18,1		19,8	18,5	43,7	56,3

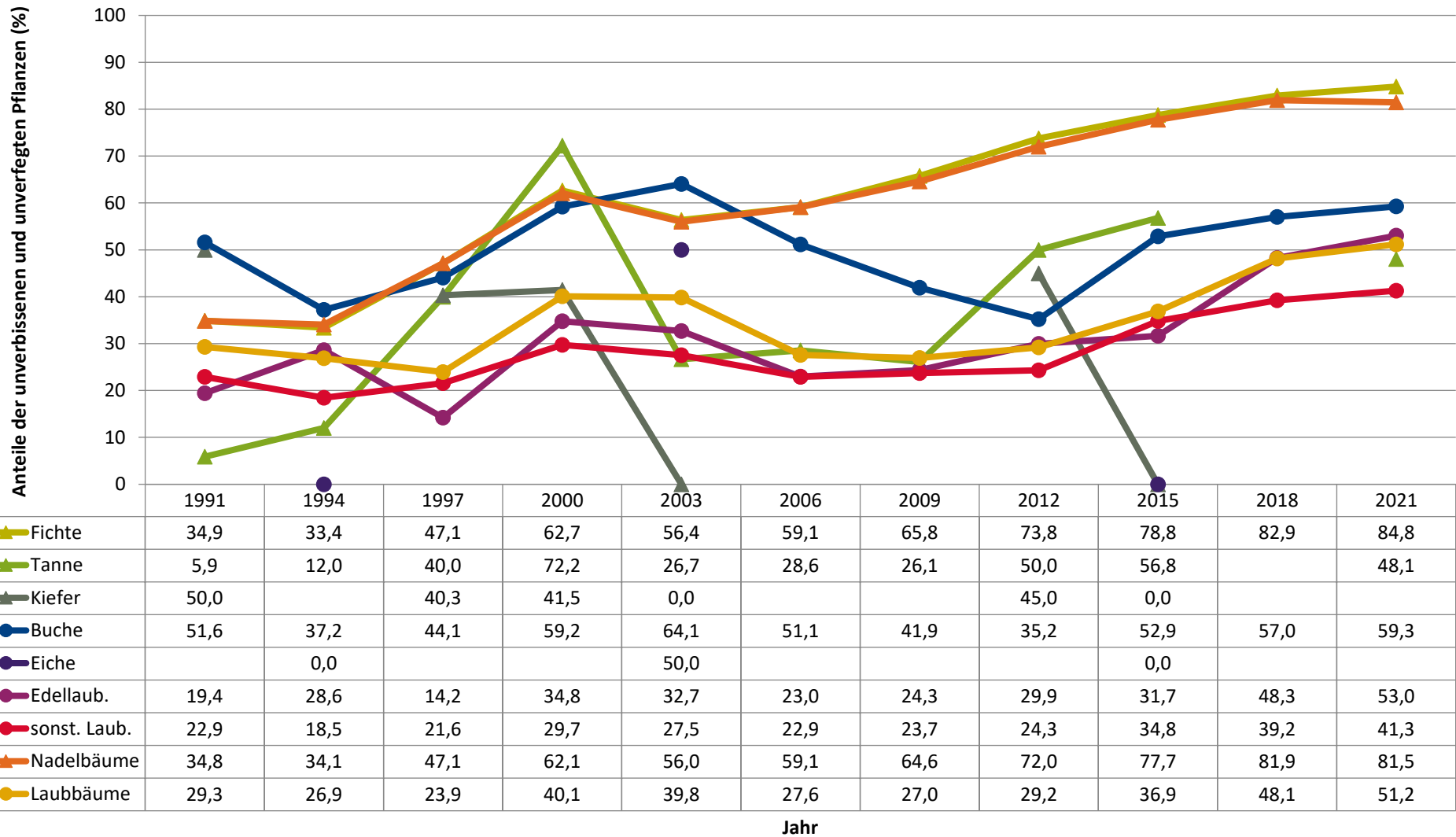
Baumartengruppe

Zeitreihe der Anteile der Pflanzen mit Verbiss und/oder Fegeschäden
Höhenbereich: ab 20 Zentimeter bis zur maximalen Verbisshöhe
Hegegemeinschaft 724 - Pfronten (Landkreis Ostallgäu)



Zeitreihe der Anteile der Pflanzen ohne Verbiss und ohne Fegeschäden
Höhenbereich: ab 20 Zentimeter bis zur maximalen Verbisshöhe
Hegegemeinschaft 724 - Pfronten (Landkreis Ostallgäu)

2021



Zeitreihe der Anteile der Pflanzen mit Leittriebverbiss
Höhenbereich: ab 20 Zentimeter bis zur maximalen Verbisshöhe
Hegegemeinschaft 724 - Pfronten (Landkreis Ostallgäu)

