

Auswertung der Verjüngungsinventur 2021 für die Hegegemeinschaft 727 - Geltnachtal (Landkreis Ostallgäu)
Anzahl der erfassten Verjüngungsflächen: 40, davon ungeschützt: 29, teilweise geschützt: 3, vollständig geschützt: 8
Verjüngungspflanzen ab 20 Zentimeter Höhe bis zur maximalen Verbisshöhe

2021

Baumartengruppe	Aufgenommene Pflanzen insgesamt		Pflanzen ohne Verbiss und ohne Fegeschaden		Pflanzen mit Verbiss und/oder Fegeschaden		Pflanzen mit Leittriebverbiss		Pflanzen mit Verbiss im oberen Drittel		Pflanzen mit Fegeschaden	
	Anzahl	Anteil (%)	Anzahl	Anteil (%)	Anzahl	Anteil (%)	Anzahl	Anteil (%)	Anzahl	Anteil (%)	Anzahl	Anteil (%)
Fichte	1693	70,5	1535	90,7	158	9,3	44	2,6	158	9,3	0	0
Tanne	25	1	21	84	4	16	2	8	4	16	0	0
Kiefer	4	0,2	4	100	0	0	0	0	0	0	0	0
Sonst. Nadelholz	0	0	0	0	0	0	0	0	0	0	0	0
Nadelholz gesamt	1722	71,8	1560	90,6	162	9,4	46	2,7	162	9,4	0	0
Buche	337	14	228	67,7	109	32,3	29	8,6	109	32,3	0	0
Eiche	7	0,3	3	42,9	4	57,1	3	42,9	4	57,1	0	0
Edellaubholz	172	7,2	130	75,6	42	24,4	23	13,4	42	24,4	0	0
Sonst. Laubholz	162	6,8	116	71,6	46	28,4	21	13	46	28,4	1	0,6
Laubholz gesamt	678	28,2	477	70,4	201	29,6	76	11,2	201	29,6	1	0,1
Alle Baumarten	2400	100	2037	84,9	363	15,1	122	5,1	363	15,1	1	0

Verjüngungspflanzen kleiner 20 Zentimeter Höhe

Baumartengruppe	Aufgenommene Pflanzen insgesamt		Pflanzen ohne Verbiss im oberen Drittel		Pflanzen mit Verbiss im oberen Drittel	
	Anzahl	Anteil (%)	Anzahl	Anteil (%)	Anzahl	Anteil (%)
Fichte	464	70,7	459	98,9	5	1,1
Tanne	17	2,6	15	88,2	2	11,8
Kiefer	0	0	0	0	0	0
Sonst. Nadelholz	0	0	0	0	0	0
Nadelholz gesamt	481	73,3	474	98,5	7	1,5
Buche	46	7	43	93,5	3	6,5
Eiche	2	0,3	2	100	0	0
Edellaubholz	87	13,3	80	92	7	8
Sonst. Laubholz	40	6,1	34	85	6	15
Laubholz gesamt	175	26,7	159	90,9	16	9,1
Alle Baumarten	656	100	633	96,5	23	3,5

Verjüngungspflanzen über Verbisshöhe (Erhebung von Fegeschäden)

Baumartengruppe	Aufgenommene Pflanzen insgesamt		Pflanzen ohne Fegeschaden		Pflanzen mit Fegeschaden	
	Anzahl	Anteil (%)	Anzahl	Anteil (%)	Anzahl	Anteil (%)
Fichte	83	48	82	98,8	1	1,2
Tanne	0	0	0	0	0	0
Kiefer	0	0	0	0	0	0
Sonst. Nadelholz	0	0	0	0	0	0
Nadelholz gesamt	83	48	82	98,8	1	1,2
Buche	28	16,2	28	100	0	0
Eiche	2	1,2	2	100	0	0
Edellaubholz	22	12,7	21	95,5	1	4,5
Sonst. Laubholz	38	22	37	97,4	1	2,6
Laubholz gesamt	90	52	88	97,8	2	2,2
Alle Baumarten	173	100	170	98,3	3	1,7

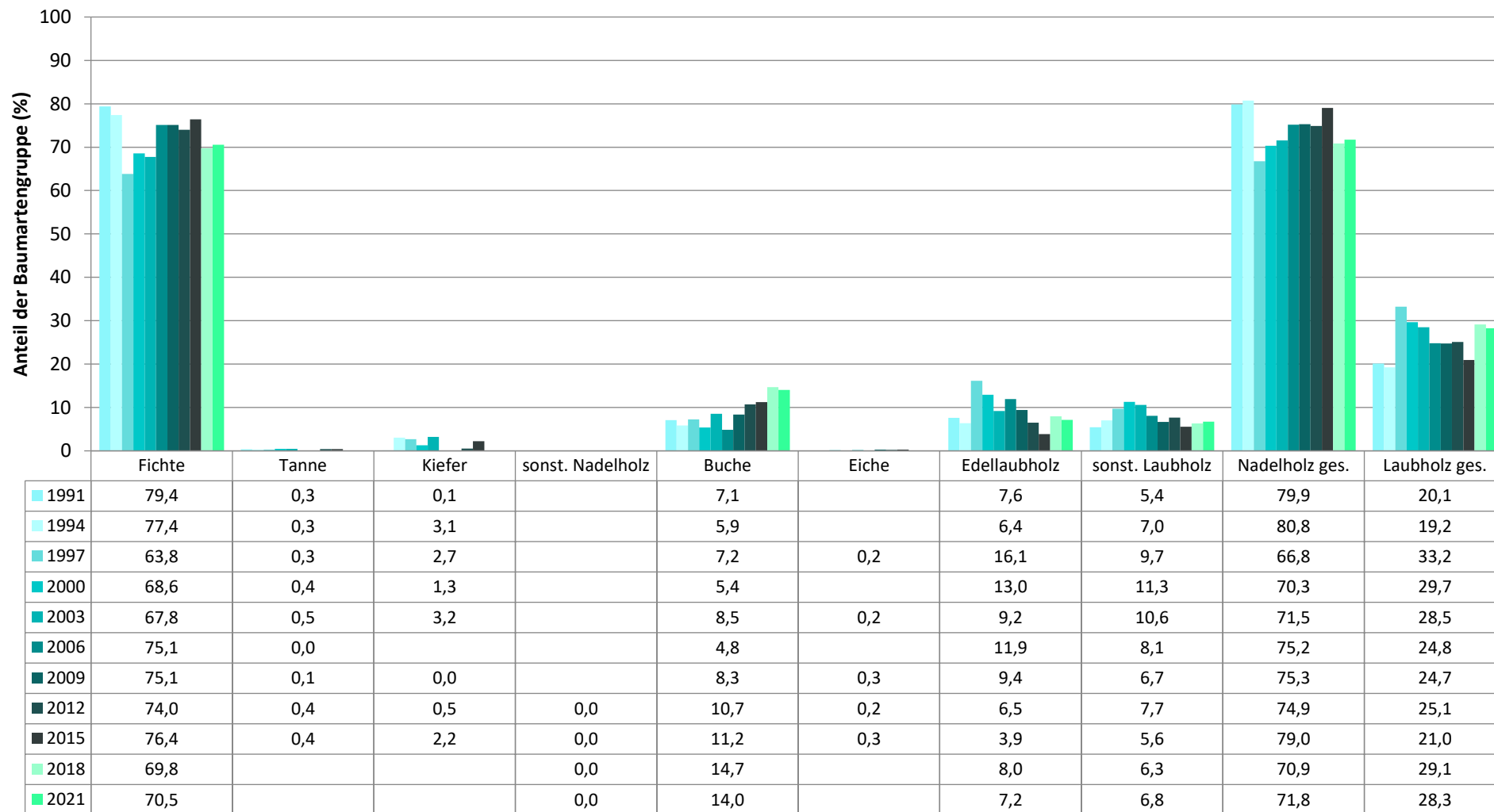
**Anteile der Baumartengruppen in den verschiedenen Höhenstufen
Verteilung der Pflanzen ab 20 Zentimeter bis zur maximalen Verbisshöhe auf drei Höhenstufen
Hegegemeinschaft 727 - Geltnachtal (Landkreis Ostallgäu)**

2021

Baumartengruppe	Aufgenommene Pflanzen insgesamt						Pflanzen ohne Verbiss und ohne Fegeschaden						Pflanzen mit Verbiss und/oder Fegeschaden					
	20 - 49,9 cm		50 - 79,9 cm		80 cm - max. Verbisshöhe		20 - 49,9 cm		50 - 79,9 cm		80 cm - max. Verbisshöhe		20 - 49,9 cm		50 - 79,9 cm		80 cm - max. Verbisshöhe	
	Anzahl	Anteil (%)	Anzahl	Anteil (%)	Anzahl	Anteil (%)	Anzahl	Anteil (%)	Anzahl	Anteil (%)	Anzahl	Anteil (%)	Anzahl	Anteil (%)	Anzahl	Anteil (%)	Anzahl	Anteil (%)
Fichte	1127	76,3	389	65,1	177	54,6	1045	92,7	337	86,6	153	86,4	82	7,3	52	13,4	24	13,6
Tanne	13	0,9	8	1,3	4	1,2	10	76,9	8	100	3	75	3	23,1	0	0	1	25
Kiefer	1	0,1	3	0,5	0	0	1	100	3	100	0	0	0	0	0	0	0	0
Sonstiges Nadelholz	0	0	0	0	0	0	0	0	0	0	0	0	0	0	0	0	0	0
Nadelholz gesamt	1141	77,2	400	66,9	181	55,9	1056	92,6	348	87	156	86,2	85	7,4	52	13	25	13,8
Buche	159	10,8	97	16,2	81	25	103	64,8	63	64,9	62	76,5	56	35,2	34	35,1	19	23,5
Eiche	3	0,2	2	0,3	2	0,6	1	33,3	1	50	1	50	2	66,7	1	50	1	50
Edellaubholz	122	8,3	37	6,2	13	4	87	71,3	31	83,8	12	92,3	35	28,7	6	16,2	1	7,7
Sonstiges Laubholz	53	3,6	62	10,4	47	14,5	35	66	43	69,4	38	80,9	18	34	19	30,6	9	19,1
Laubholz gesamt	337	22,8	198	33,1	143	44,1	226	67,1	138	69,7	113	79	111	32,9	60	30,3	30	21
Alle Baumarten	1478	100	598	100	324	100	1282	86,7	486	81,3	269	83	196	13,3	112	18,7	55	17

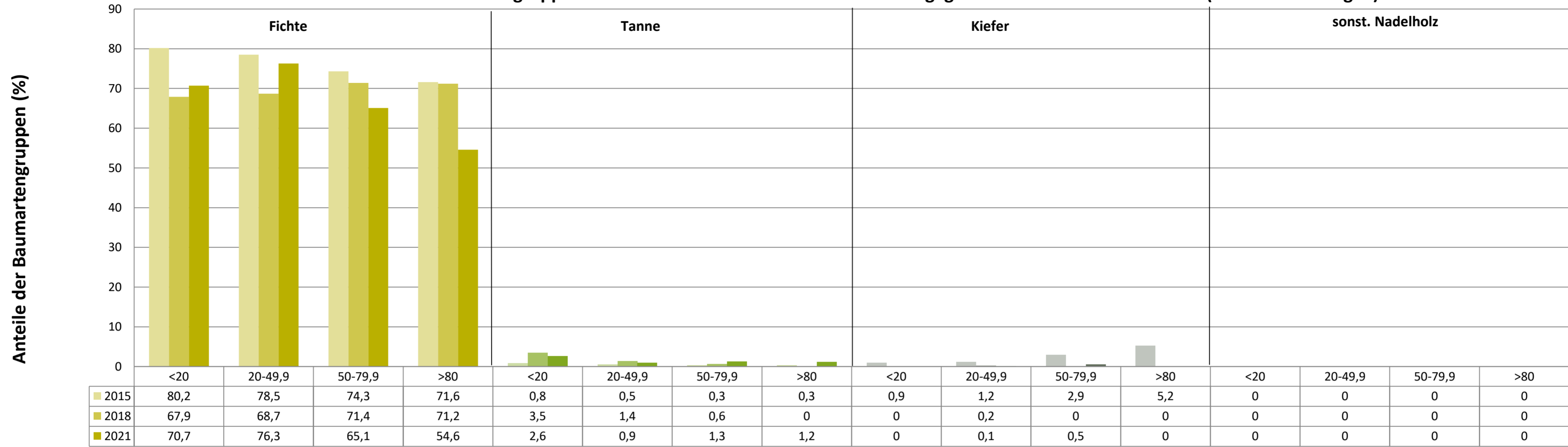
Zeitreihe der Baumartenanteile der aufgenommenen Verjüngungspflanzen
Höhenbereich: ab 20 Zentimeter Höhe bis zur maximalen Verbisshöhe
Hegegemeinschaft 727 - Geltnachtal (Landkreis Ostallgäu)

2021



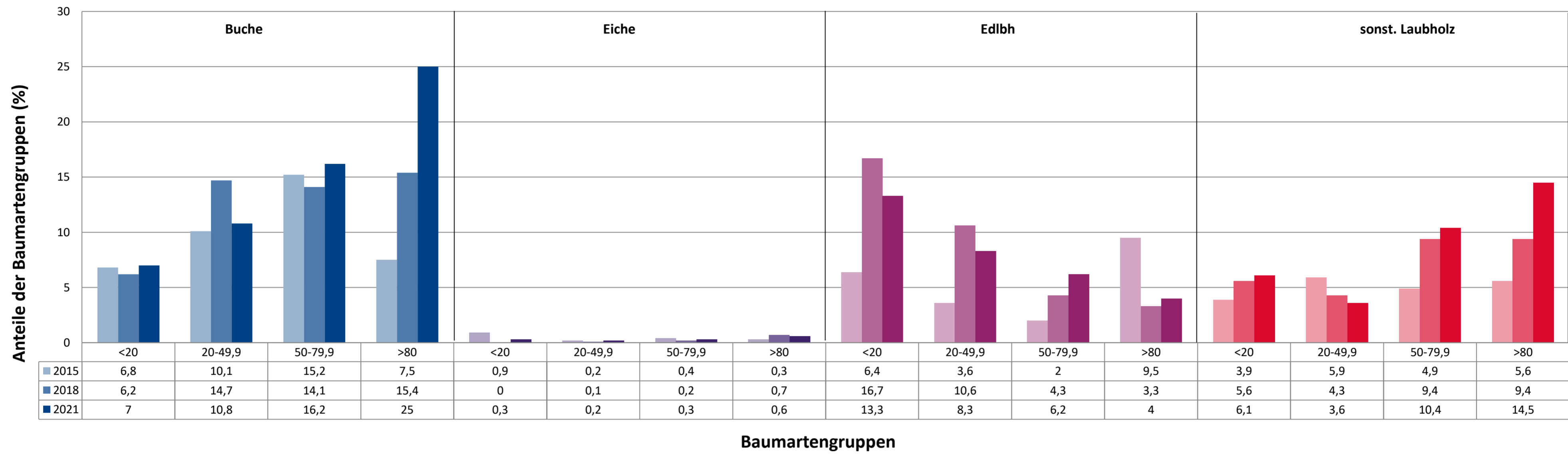
Baumartengruppe

Anteile der Baumartengruppen in verschiedenen Höhenstufen für die Hegegemeinschaft 727 - Geltnachtal (Landkreis Ostallgäu)

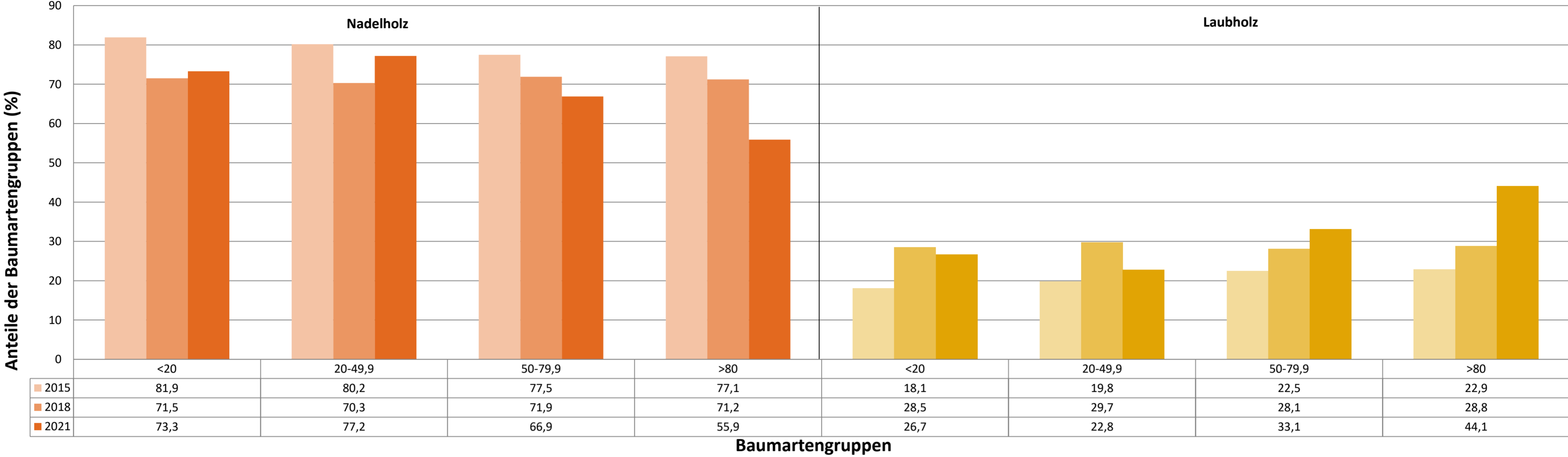


Baumartengruppen

Anteile der Baumartengruppen in verschiedenen Höhenstufen für die Hegegemeinschaft 727 - Geltnachtal (Landkreis Ostallgäu)

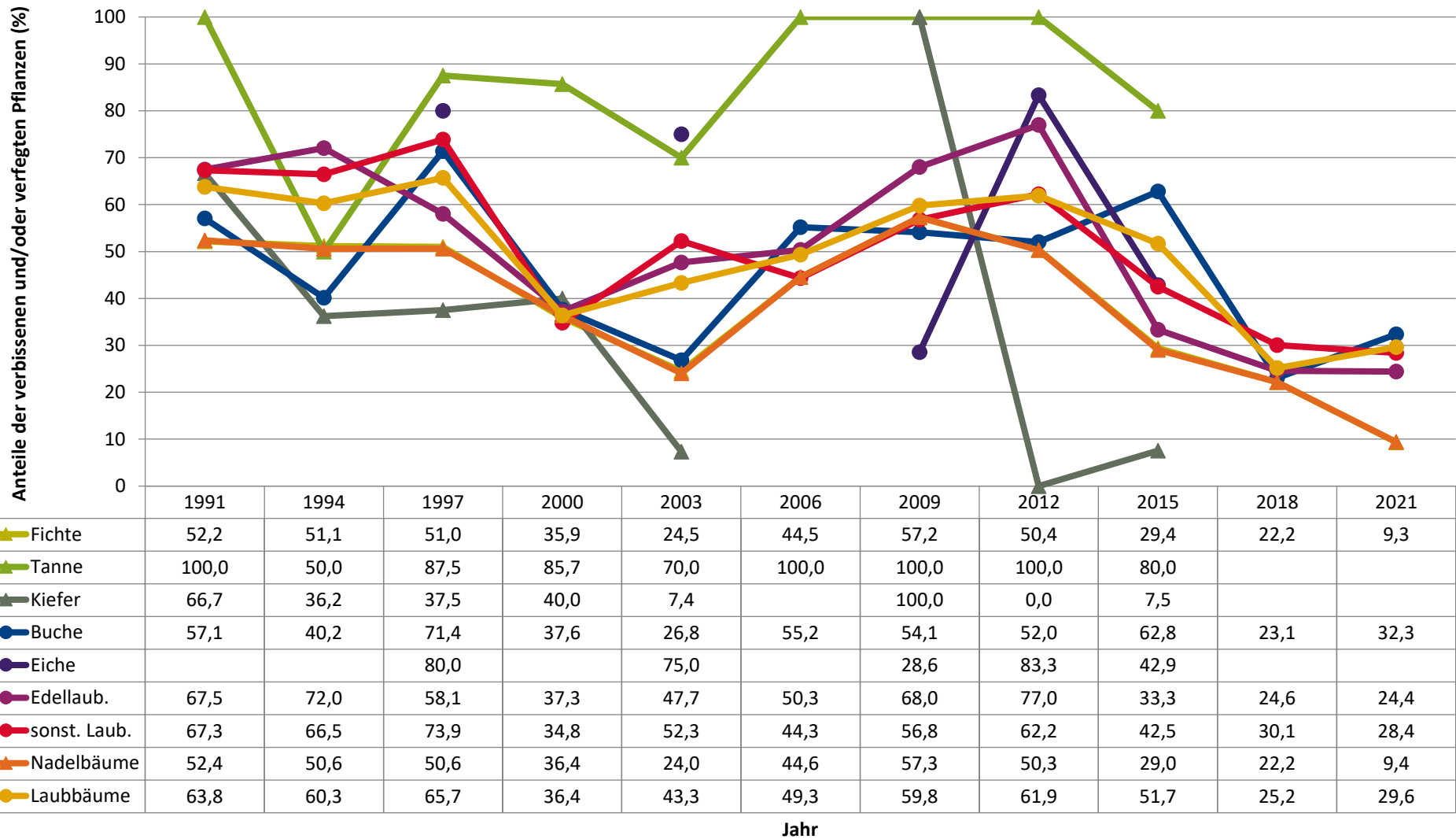


Anteile der Baumartengruppen in verschiedenen Höhenstufen für die Hegegemeinschaft 727 - Geltnachtal (Landkreis Ostallgäu)



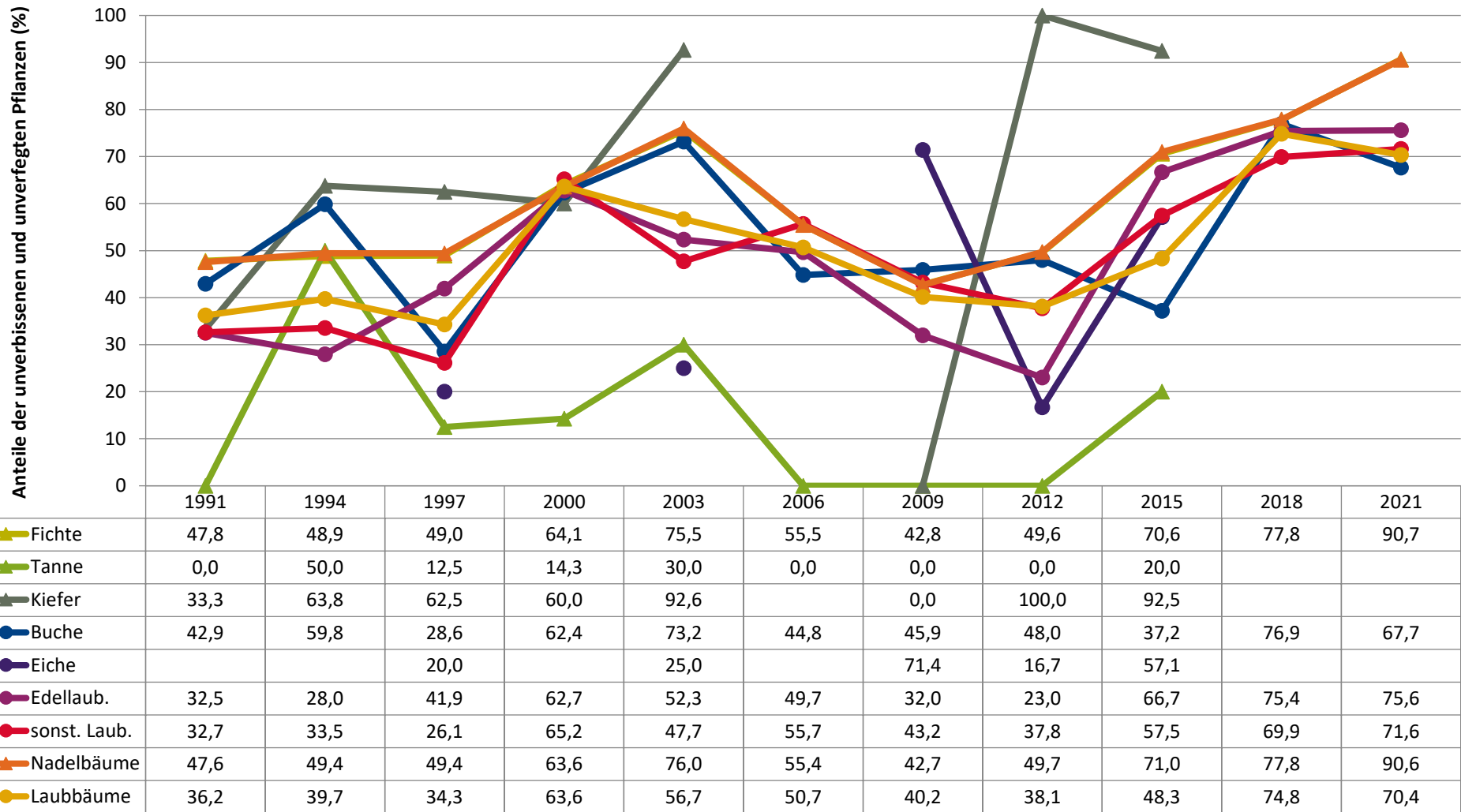
Baumartengruppen

Zeitreihe der Anteile der Pflanzen mit Verbiss und/oder Fegeschäden
Höhenbereich: ab 20 Zentimeter bis zur maximalen Verbisshöhe
Hegegemeinschaft 727 - Geltnachtal (Landkreis Ostallgäu)



**Zeitreihe der Anteile der Pflanzen ohne Verbiss und ohne Fegeschäden
Höhenbereich: ab 20 Zentimeter bis zur maximalen Verbisshöhe
Hegegemeinschaft 727 - Geltnachtal (Landkreis Ostallgäu)**

2021



Jahr

Zeitreihe der Anteile der Pflanzen mit Leittriebverbiss
Höhenbereich: ab 20 Zentimeter bis zur maximalen Verbisshöhe
Hegegemeinschaft 727 - Geltnachtal (Landkreis Ostallgäu)

