

Auswertung der Verjüngungsinventur 2021 für die Hegegemeinschaft 735 - Baisweil (Landkreis Ostallgäu)

2021

Anzahl der erfassten Verjüngungsflächen: 30, davon ungeschützt: 22, teilweise geschützt: 1, vollständig geschützt: 7

Verjüngungspflanzen ab 20 Zentimeter Höhe bis zur maximalen Verbisshöhe

Baumartengruppe	Aufgenommene Pflanzen insgesamt		Pflanzen ohne Verbiss und ohne Fegeschaden		Pflanzen mit Verbiss und/oder Fegeschaden		Pflanzen mit Leittriebverbiss		Pflanzen mit Verbiss im oberen Drittel		Pflanzen mit Fegeschaden	
	Anzahl	Anteil (%)	Anzahl	Anteil (%)	Anzahl	Anteil (%)	Anzahl	Anteil (%)	Anzahl	Anteil (%)	Anzahl	Anteil (%)
Fichte	921	53,4	747	81,1	174	18,9	62	6,7	174	18,9	0	0
Tanne	5	0,3	3	60	2	40	2	40	2	40	0	0
Kiefer	5	0,3	4	80	1	20	1	20	1	20	0	0
Sonst. Nadelholz	2	0,1	2	100	0	0	0	0	0	0	0	0
Nadelholz gesamt	933	54,1	756	81	177	19	65	7	177	19	0	0
Buche	162	9,4	97	59,9	65	40,1	14	8,6	65	40,1	0	0
Eiche	4	0,2	0	0	4	100	1	25	4	100	0	0
Edellaubholz	490	28,4	238	48,6	252	51,4	101	20,6	252	51,4	0	0
Sonst. Laubholz	136	7,9	57	41,9	79	58,1	42	30,9	79	58,1	1	0,7
Laubholz gesamt	792	45,9	392	49,5	400	50,5	158	19,9	400	50,5	1	0,1
Alle Baumarten	1725	100	1148	66,6	577	33,4	223	12,9	577	33,4	1	0,1

Verjüngungspflanzen kleiner 20 Zentimeter Höhe

Baumartengruppe	Aufgenommene Pflanzen insgesamt		Pflanzen ohne Verbiss im oberen Drittel		Pflanzen mit Verbiss im oberen Drittel	
	Anzahl	Anteil (%)	Anzahl	Anteil (%)	Anzahl	Anteil (%)
Fichte	190	54,6	177	93,2	13	6,8
Tanne	3	0,9	2	66,7	1	33,3
Kiefer	0	0	0	0	0	0
Sonst. Nadelholz	0	0	0	0	0	0
Nadelholz gesamt	193	55,5	179	92,7	14	7,3
Buche	17	4,9	13	76,5	4	23,5
Eiche	0	0	0	0	0	0
Edellaubholz	129	37,1	97	75,2	32	24,8
Sonst. Laubholz	9	2,6	7	77,8	2	22,2
Laubholz gesamt	155	44,5	117	75,5	38	24,5
Alle Baumarten	348	100	296	85,1	52	14,9

Verjüngungspflanzen über Verbisshöhe (Erhebung von Fegeschäden)

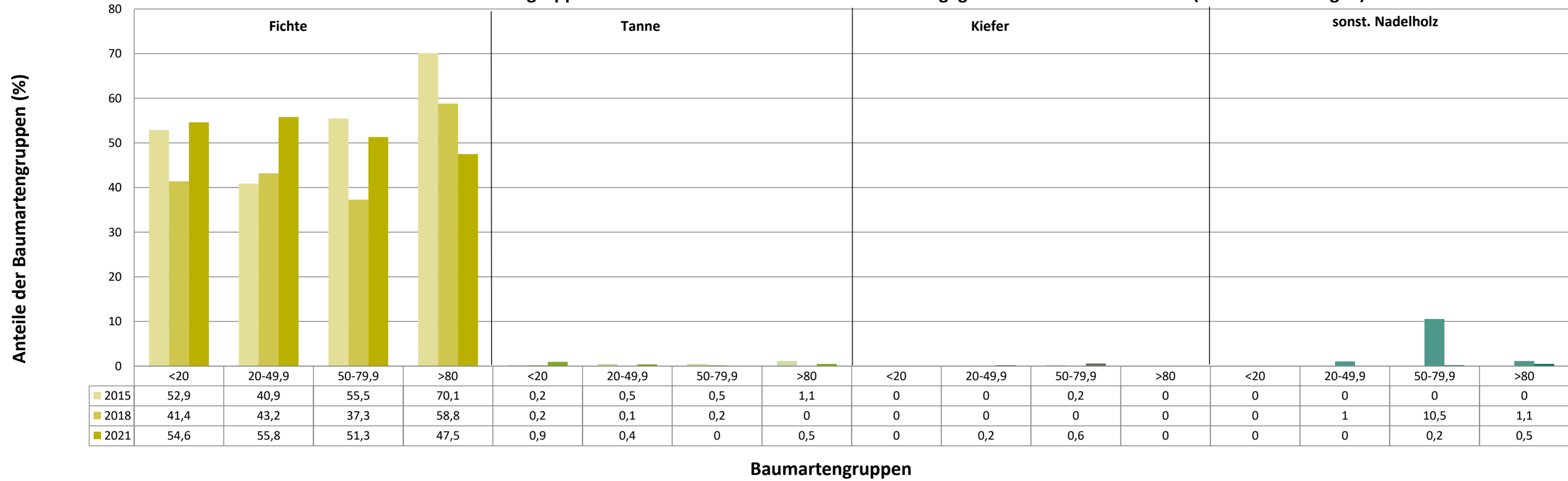
Baumartengruppe	Aufgenommene Pflanzen insgesamt		Pflanzen ohne Fegeschaden		Pflanzen mit Fegeschaden	
	Anzahl	Anteil (%)	Anzahl	Anteil (%)	Anzahl	Anteil (%)
Fichte	15	7,3	15	100	0	0
Tanne	1	0,5	1	100	0	0
Kiefer	0	0	0	0	0	0
Sonst. Nadelholz	0	0	0	0	0	0
Nadelholz gesamt	16	7,8	16	100	0	0
Buche	33	16	33	100	0	0
Eiche	0	0	0	0	0	0
Edellaubholz	46	22,3	46	100	0	0
Sonst. Laubholz	111	53,9	104	93,7	7	6,3
Laubholz gesamt	190	92,2	183	96,3	7	3,7
Alle Baumarten	206	100	199	96,6	7	3,4

Anteile der Baumartengruppen in den verschiedenen Höhenstufen
Verteilung der Pflanzen ab 20 Zentimeter bis zur maximalen Verbisshöhe auf drei Höhenstufen
Hegegemeinschaft 735 - Baisweil (Landkreis Ostallgäu)

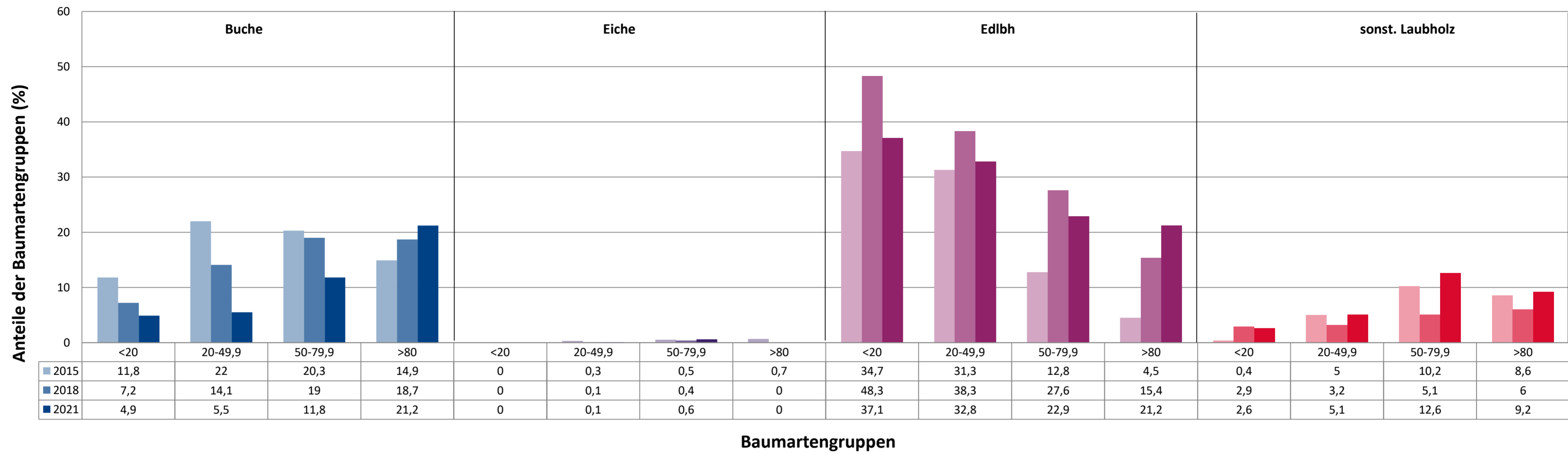
2021

Baumartengruppe	Aufgenommene Pflanzen insgesamt						Pflanzen ohne Verbiss und ohne Fegeschaden						Pflanzen mit Verbiss und/oder Fegeschaden					
	20 - 49,9 cm		50 - 79,9 cm		80 cm - max. Verbisshöhe		20 - 49,9 cm		50 - 79,9 cm		80 cm - max. Verbisshöhe		20 - 49,9 cm		50 - 79,9 cm		80 cm - max. Verbisshöhe	
	Anzahl	Anteil (%)	Anzahl	Anteil (%)	Anzahl	Anteil (%)	Anzahl	Anteil (%)	Anzahl	Anteil (%)	Anzahl	Anteil (%)	Anzahl	Anteil (%)	Anzahl	Anteil (%)	Anzahl	Anteil (%)
Fichte	554	55,8	264	51,3	103	47,5	481	86,8	192	72,7	74	71,8	73	13,2	72	27,3	29	28,2
Tanne	4	0,4	0	0	1	0,5	2	50	0	0	1	100	2	50	0	0	0	0
Kiefer	2	0,2	3	0,6	0	0	1	50	3	100	0	0	1	50	0	0	0	0
Sonstiges Nadelholz	0	0	1	0,2	1	0,5	0	0	1	100	1	100	0	0	0	0	0	0
Nadelholz gesamt	560	56,4	268	52	105	48,4	484	86,4	196	73,1	76	72,4	76	13,6	72	26,9	29	27,6
Buche	55	5,5	61	11,8	46	21,2	40	72,7	29	47,5	28	60,9	15	27,3	32	52,5	18	39,1
Eiche	1	0,1	3	0,6	0	0	0	0	0	0	0	0	1	100	3	100	0	0
Edellaubholz	326	32,8	118	22,9	46	21,2	188	57,7	31	26,3	19	41,3	138	42,3	87	73,7	27	58,7
Sonstiges Laubholz	51	5,1	65	12,6	20	9,2	23	45,1	26	40	8	40	28	54,9	39	60	12	60
Laubholz gesamt	433	43,6	247	48	112	51,6	251	58	86	34,8	55	49,1	182	42	161	65,2	57	50,9
Alle Baumarten	993	100	515	100	217	100	735	74	282	54,8	131	60,4	258	26	233	45,2	86	39,6

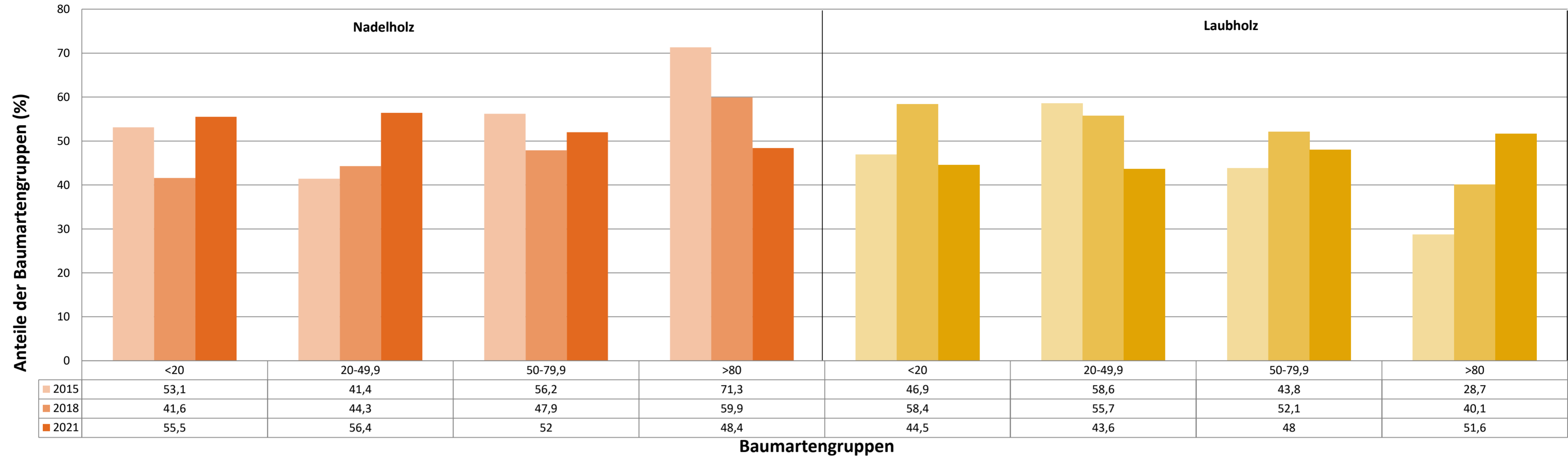
Anteile der Baumartengruppen in verschiedenen Höhenstufen für die Hegegemeinschaft 735 - Baisweil (Landkreis Ostallgäu)



Anteile der Baumartengruppen in verschiedenen Höhenstufen für die Hegegemeinschaft 735 - Baisweil (Landkreis Ostallgäu)

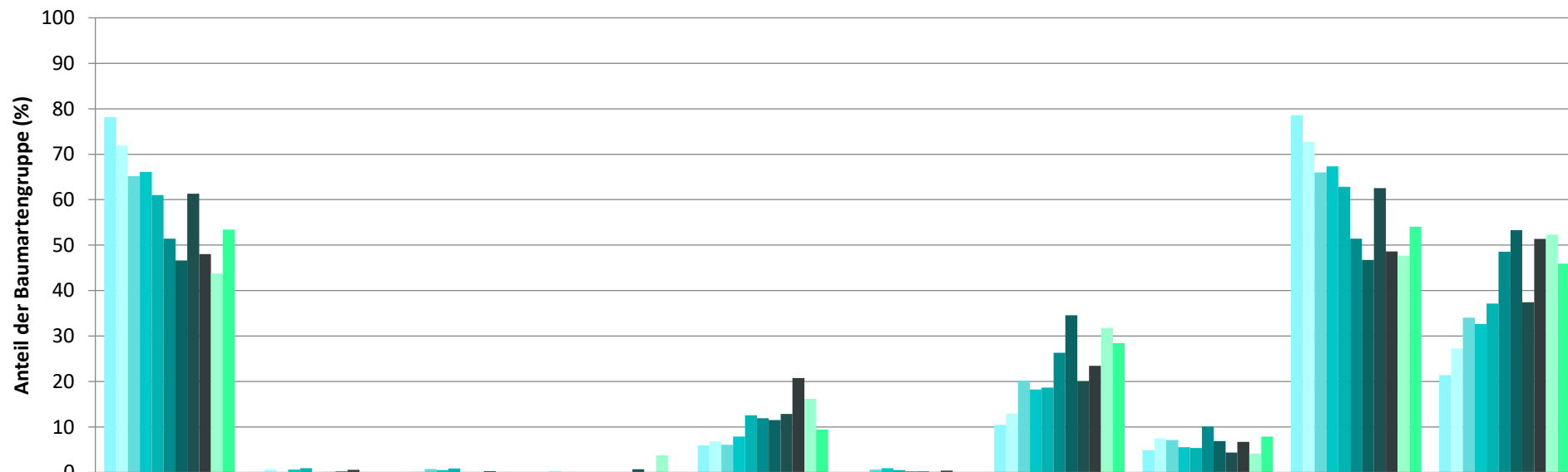


Anteile der Baumartengruppen in verschiedenen Höhenstufen für die Hegegemeinschaft 735 - Baisweil (Landkreis Ostallgäu)



**Zeitreihe der Baumartenanteile der aufgenommenen Verjüngungspflanzen
Höhenbereich: ab 20 Zentimeter Höhe bis zur maximalen Verbisshöhe
Hegegemeinschaft 735 - Baisweil (Landkreis Ostallgäu)**

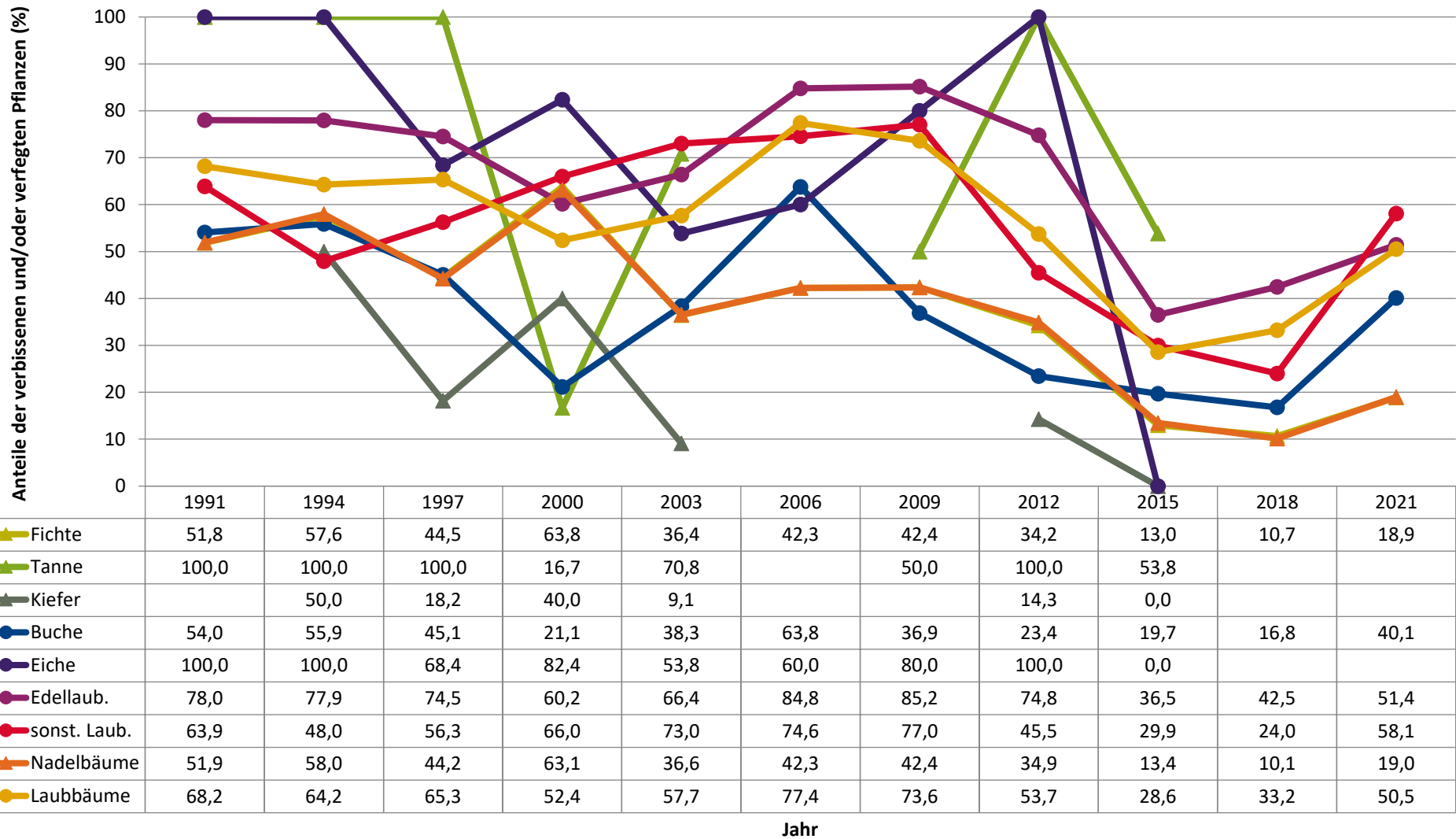
2021



	Fichte	Tanne	Kiefer	sonst. Nadelholz	Buche	Eiche	Edellaubholz	sonst. Laubholz	Nadelholz ges.	Laubholz ges.
1991	78,1	0,1	0,1	0,2	6,0	0,1	10,4	4,9	78,6	21,4
1994	71,9	0,7	0,2		6,8	0,0	13,0	7,5	72,7	27,3
1997	65,2	0,0	0,7		6,1	0,6	20,2	7,2	66,0	34,0
2000	66,1	0,7	0,6		7,9	0,9	18,3	5,6	67,3	32,7
2003	61,0	0,9	0,9		12,6	0,5	18,7	5,4	62,9	37,1
2006	51,4				11,9	0,2	26,3	10,1	51,4	48,6
2009	46,6	0,1			11,5	0,3	34,6	6,9	46,7	53,3
2012	61,3	0,2	0,3	0,7	12,9	0,1	20,1	4,4	62,5	37,5
2015	48,0	0,6	0,0	0,0	20,8	0,4	23,4	6,8	48,6	51,4
2018	43,8			3,8	16,2		31,8	4,2	47,7	52,3
2021	53,4			0,1	9,4		28,4	7,9	54,1	45,9

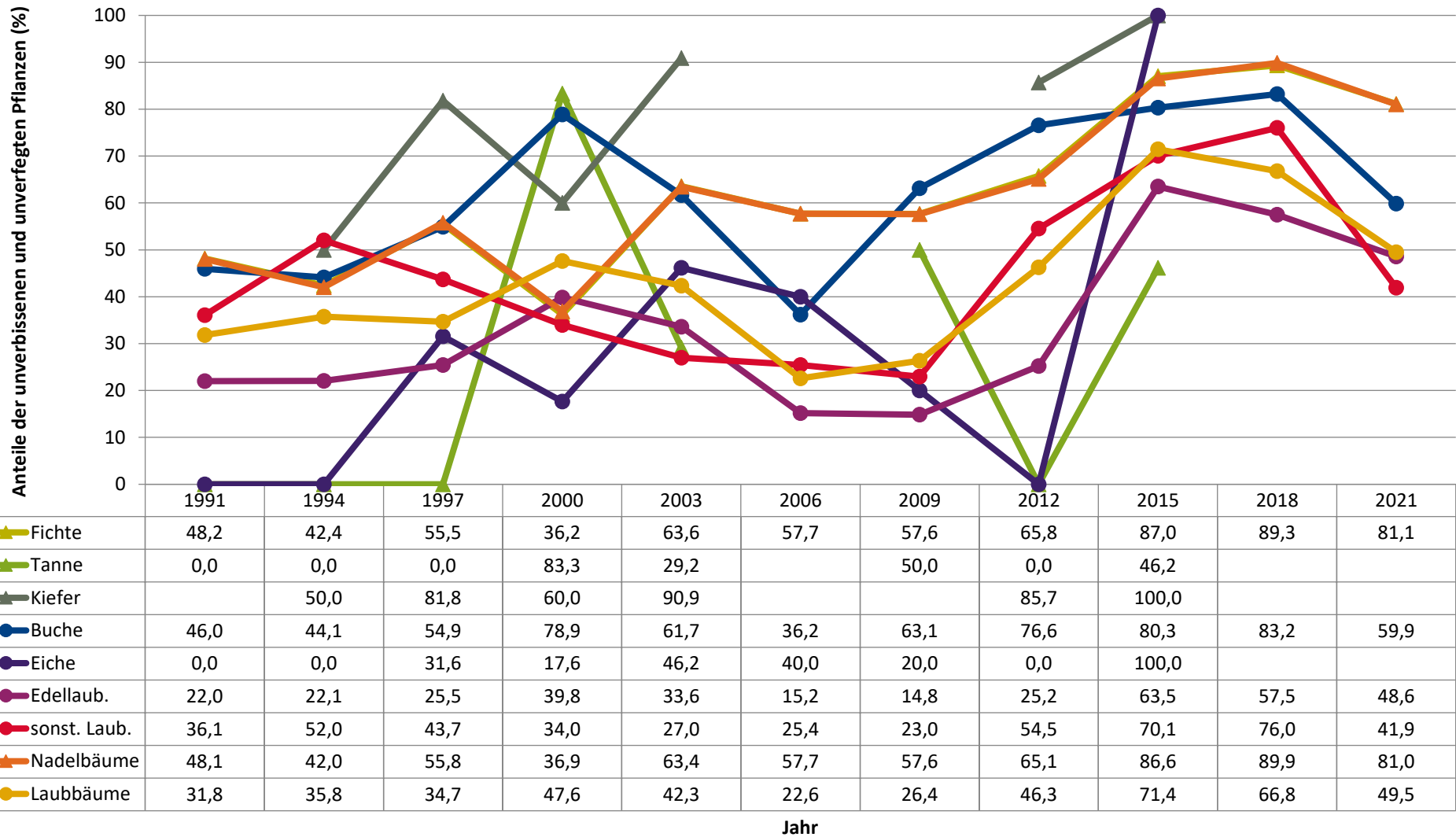
Baumartengruppe

Zeitreihe der Anteile der Pflanzen mit Verbiss und/oder Fegeschäden
Höhenbereich: ab 20 Zentimeter bis zur maximalen Verbisshöhe
Hegegemeinschaft 735 - Baisweil (Landkreis Ostallgäu)



**Zeitreihe der Anteile der Pflanzen ohne Verbiss und ohne Fegeschäden
Höhenbereich: ab 20 Zentimeter bis zur maximalen Verbisshöhe
Hegegemeinschaft 735 - Baisweil (Landkreis Ostallgäu)**

2021



**Zeitreihe der Anteile der Pflanzen mit Leittriebverbiss
Höhenbereich: ab 20 Zentimeter bis zur maximalen Verbisshöhe
Hegegemeinschaft 735 - Baisweil (Landkreis Ostallgäu)**

