

Auswertung der Verjüngungsinventur 2021 für die Hegegemeinschaft 726 - Wertachtal-Süd (Landkreis Ostallgäu)

2021

Anzahl der erfassten Verjüngungsflächen: 39, davon ungeschützt: 36, teilweise geschützt: 0, vollständig geschützt: 3

Verjüngungspflanzen ab 20 Zentimeter Höhe bis zur maximalen Verbisshöhe

Baumartengruppe	Aufgenommene Pflanzen insgesamt		Pflanzen ohne Verbiss und ohne Fegeschaden		Pflanzen mit Verbiss und/oder Fegeschaden		Pflanzen mit Leittriebverbiss		Pflanzen mit Verbiss im oberen Drittel		Pflanzen mit Fegeschaden	
	Anzahl	Anteil (%)	Anzahl	Anteil (%)	Anzahl	Anteil (%)	Anzahl	Anteil (%)	Anzahl	Anteil (%)	Anzahl	Anteil (%)
Fichte	1861	68,9	1743	93,7	118	6,3	14	0,8	118	6,3	0	0
Tanne	44	1,6	23	52,3	21	47,7	13	29,5	21	47,7	0	0
Kiefer	20	0,7	19	95	1	5	0	0	1	5	0	0
Sonst. Nadelholz	0	0	0	0	0	0	0	0	0	0	0	0
Nadelholz gesamt	1925	71,3	1785	92,7	140	7,3	27	1,4	140	7,3	0	0
Buche	168	6,2	83	49,4	85	50,6	38	22,6	85	50,6	0	0
Eiche	0	0	0	0	0	0	0	0	0	0	0	0
Edellaubholz	216	8	124	57,4	92	42,6	53	24,5	92	42,6	0	0
Sonst. Laubholz	391	14,5	208	53,2	183	46,8	97	24,8	182	46,5	1	0,3
Laubholz gesamt	775	28,7	415	53,5	360	46,5	188	24,3	359	46,3	1	0,1
Alle Baumarten	2700	100	2200	81,5	500	18,5	215	8	499	18,5	1	0

Verjüngungspflanzen kleiner 20 Zentimeter Höhe

Baumartengruppe	Aufgenommene Pflanzen insgesamt		Pflanzen ohne Verbiss im oberen Drittel		Pflanzen mit Verbiss im oberen Drittel	
	Anzahl	Anteil (%)	Anzahl	Anteil (%)	Anzahl	Anteil (%)
Fichte	486	73,2	482	99,2	4	0,8
Tanne	36	5,4	26	72,2	10	27,8
Kiefer	3	0,5	3	100	0	0
Sonst. Nadelholz	0	0	0	0	0	0
Nadelholz gesamt	525	79,1	511	97,3	14	2,7
Buche	13	2	5	38,5	8	61,5
Eiche	0	0	0	0	0	0
Edellaubholz	43	6,5	38	88,4	5	11,6
Sonst. Laubholz	83	12,5	67	80,7	16	19,3
Laubholz gesamt	139	20,9	110	79,1	29	20,9
Alle Baumarten	664	100	621	93,5	43	6,5

Verjüngungspflanzen über Verbisshöhe (Erhebung von Fegeschäden)

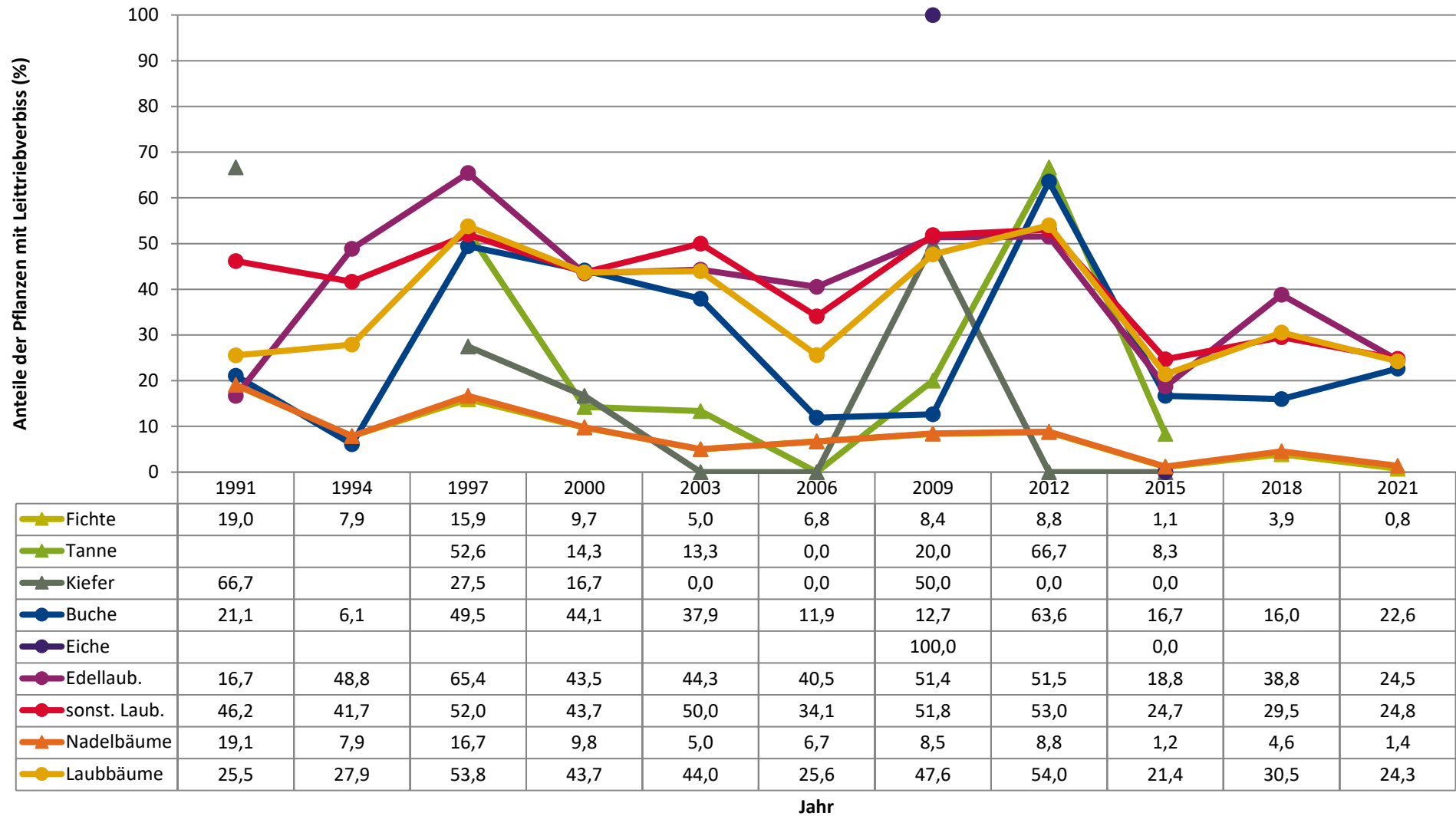
Baumartengruppe	Aufgenommene Pflanzen insgesamt		Pflanzen ohne Fegeschaden		Pflanzen mit Fegeschaden	
	Anzahl	Anteil (%)	Anzahl	Anteil (%)	Anzahl	Anteil (%)
Fichte	45	54,2	45	100	0	0
Tanne	0	0	0	0	0	0
Kiefer	0	0	0	0	0	0
Sonst. Nadelholz	0	0	0	0	0	0
Nadelholz gesamt	45	54,2	45	100	0	0
Buche	12	14,5	12	100	0	0
Eiche	0	0	0	0	0	0
Edellaubholz	4	4,8	4	100	0	0
Sonst. Laubholz	22	26,5	19	86,4	3	13,6
Laubholz gesamt	38	45,8	35	92,1	3	7,9
Alle Baumarten	83	100	80	96,4	3	3,6

Anteile der Baumartengruppen in den verschiedenen Höhenstufen
Verteilung der Pflanzen ab 20 Zentimeter bis zur maximalen Verbisshöhe auf drei Höhenstufen
Hegegemeinschaft 726 - Wertachtal-Süd (Landkreis Ostallgäu)

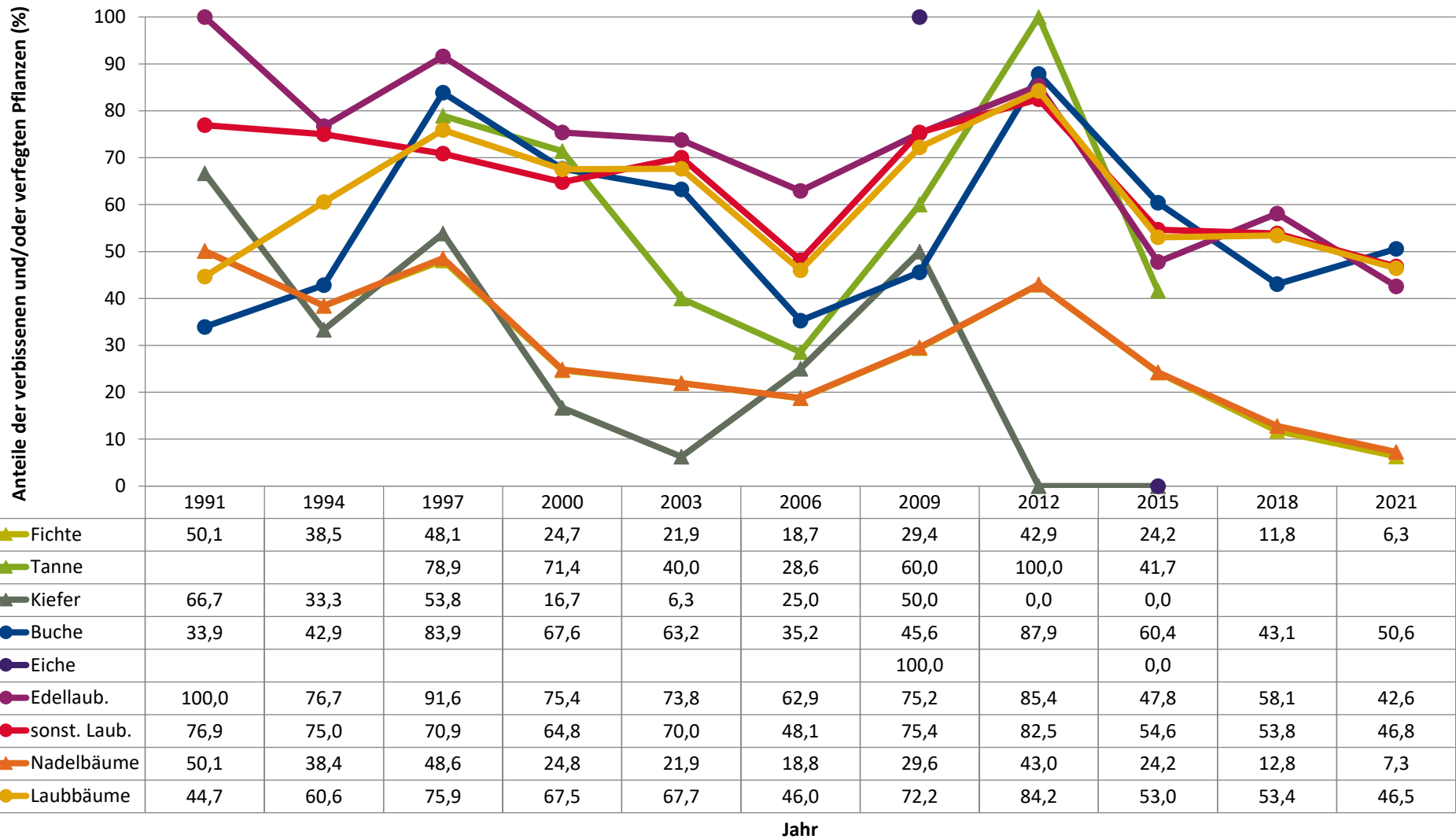
2021

Baumartengruppe	Aufgenommene Pflanzen insgesamt						Pflanzen ohne Verbiss und ohne Fegeschaden						Pflanzen mit Verbiss und/oder Fegeschaden					
	20 - 49,9 cm		50 - 79,9 cm		80 cm - max. Verbisshöhe		20 - 49,9 cm		50 - 79,9 cm		80 cm - max. Verbisshöhe		20 - 49,9 cm		50 - 79,9 cm		80 cm - max. Verbisshöhe	
	Anzahl	Anteil (%)	Anzahl	Anteil (%)	Anzahl	Anteil (%)	Anzahl	Anteil (%)	Anzahl	Anteil (%)	Anzahl	Anteil (%)	Anzahl	Anteil (%)	Anzahl	Anteil (%)	Anzahl	Anteil (%)
Fichte	1304	70,3	401	66,1	156	65,8	1250	95,9	346	86,3	147	94,2	54	4,1	55	13,7	9	5,8
Tanne	42	2,3	2	0,3	0	0	22	52,4	1	50	0	0	20	47,6	1	50	0	0
Kiefer	14	0,8	6	1	0	0	13	92,9	6	100	0	0	1	7,1	0	0	0	0
Sonstiges Nadelholz	0	0	0	0	0	0	0	0	0	0	0	0	0	0	0	0	0	0
Nadelholz gesamt	1360	73,3	409	67,4	156	65,8	1285	94,5	353	86,3	147	94,2	75	5,5	56	13,7	9	5,8
Buche	94	5,1	45	7,4	29	12,2	38	40,4	21	46,7	24	82,8	56	59,6	24	53,3	5	17,2
Eiche	0	0	0	0	0	0	0	0	0	0	0	0	0	0	0	0	0	0
Edellaubholz	161	8,7	43	7,1	12	5,1	105	65,2	15	34,9	4	33,3	56	34,8	28	65,1	8	66,7
Sonstiges Laubholz	241	13	110	18,1	40	16,9	150	62,2	42	38,2	16	40	91	37,8	68	61,8	24	60
Laubholz gesamt	496	26,7	198	32,6	81	34,2	293	59,1	78	39,4	44	54,3	203	40,9	120	60,6	37	45,7
Alle Baumarten	1856	100	607	100	237	100	1578	85	431	71	191	80,6	278	15	176	29	46	19,4

Zeitreihe der Anteile der Pflanzen mit Leittriebverbiss
Höhenbereich: ab 20 Zentimeter bis zur maximalen Verbisshöhe
Hegegemeinschaft 726 - Wertachtal-Süd (Landkreis Ostallgäu)



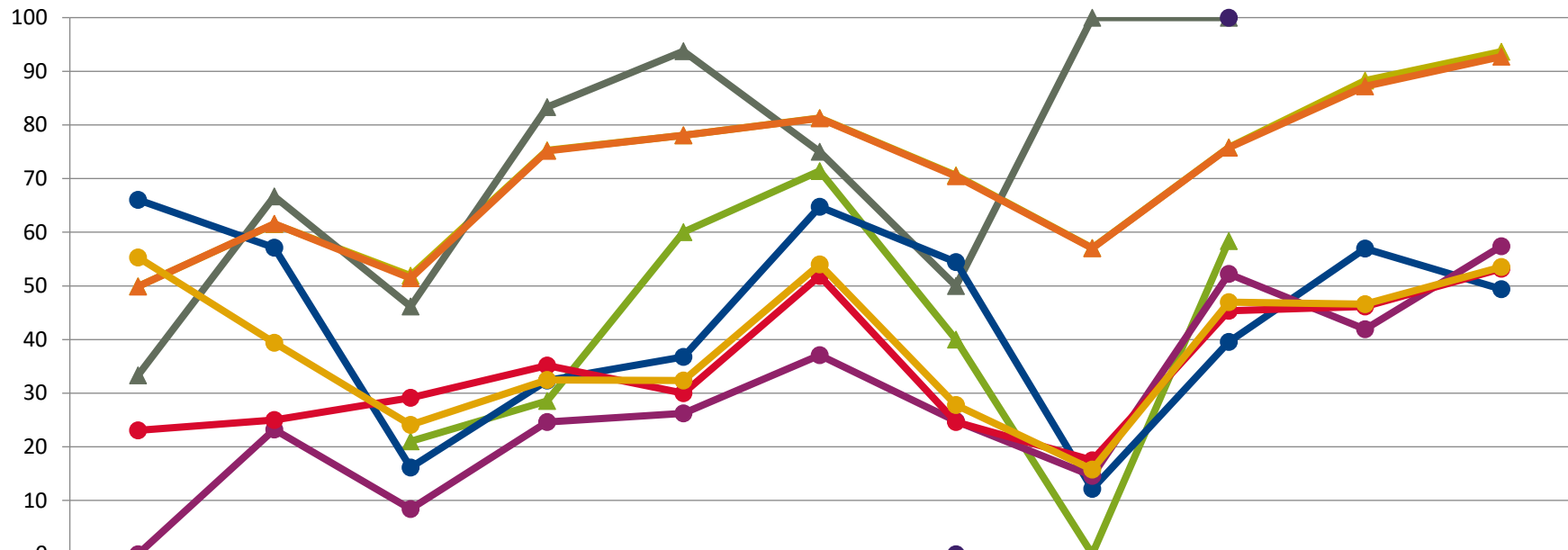
Zeitreihe der Anteile der Pflanzen mit Verbiss und/oder Fegeschäden
Höhenbereich: ab 20 Zentimeter bis zur maximalen Verbisshöhe
Hegegemeinschaft 726 - Wertachtal-Süd (Landkreis Ostallgäu)



Zeitreihe der Anteile der Pflanzen ohne Verbiss und ohne Fegeschäden
Höhenbereich: ab 20 Zentimeter bis zur maximalen Verbisshöhe
Hegegemeinschaft 726 - Wertachtal-Süd (Landkreis Ostallgäu)

2021

Anteile der unverbissenen und unverfegten Pflanzen (%)



	1991	1994	1997	2000	2003	2006	2009	2012	2015	2018	2021
▲ Fichte	49,9	61,5	51,9	75,3	78,1	81,3	70,6	57,1	75,8	88,2	93,7
▲ Tanne			21,1	28,6	60,0	71,4	40,0	0,0	58,3		
▲ Kiefer	33,3	66,7	46,2	83,3	93,8	75,0	50,0	100,0	100,0		
● Buche	66,1	57,1	16,1	32,4	36,8	64,8	54,4	12,1	39,6	56,9	49,4
● Eiche							0,0		100,0		
● Edellaub.	0,0	23,3	8,4	24,6	26,2	37,1	24,8	14,6	52,2	41,9	57,4
● sonst. Laub.	23,1	25,0	29,1	35,2	30,0	51,9	24,6	17,5	45,4	46,2	53,2
▲ Nadelbäume	49,9	61,6	51,4	75,2	78,1	81,2	70,4	57,0	75,8	87,2	92,7
● Laubbäume	55,3	39,4	24,1	32,5	32,3	54,0	27,8	15,8	47,0	46,6	53,5

Jahr

Zeitreihe der Baumartenanteile der aufgenommenen Verjüngungspflanzen
Höhenbereich: ab 20 Zentimeter Höhe bis zur maximalen Verbisshöhe
Hegegemeinschaft 726 - Wertachtal-Süd (Landkreis Ostallgäu)

2021



	Fichte	Tanne	Kiefer	sonst. Nadelholz	Buche	Eiche	Edellaubholz	sonst. Laubholz	Nadelholz ges.	Laubholz ges.
1991	93,6		0,1		4,8		0,3	1,2	93,7	6,3
1994	90,6		0,1		4,4		3,8	1,1	90,8	9,2
1997	73,8	0,6	3,0		3,1		3,6	15,9	77,4	22,6
2000	84,1	0,3	0,6		1,7		3,4	9,8	85,1	14,9
2003	82,4	0,6	0,6		7,0		2,5	6,9	83,6	16,4
2006	78,8	0,3	0,4		9,3		5,2	6,0	79,5	20,5
2009	69,1	0,2	0,2		3,2	0,0	13,1	14,3	69,5	30,5
2012	72,4	0,1	0,0	0,0	3,9	0,0	9,4	14,2	72,6	27,4
2015	74,5	0,5	0,4	0,1	3,7	0,0	8,5	12,3	75,4	24,6
2018	71,5			0,0	4,9		9,9	11,1	74,0	26,0
2021	68,9			0,0	6,2		8,0	14,5	71,3	28,7

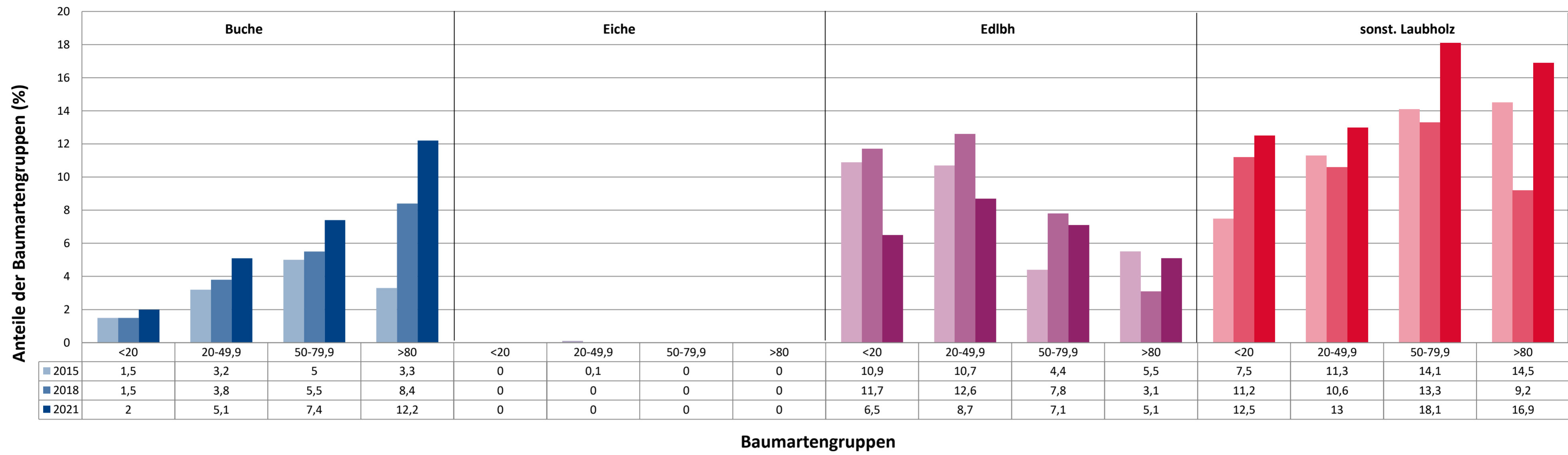
Baumartengruppe

Anteile der Baumartengruppen in verschiedenen Höhenstufen für die Hegegemeinschaft 726 - Wertachtal-Süd (Landkreis Ostallgäu)



Baumartengruppen

Anteile der Baumartengruppen in verschiedenen Höhenstufen für die Hegegemeinschaft 726 - Wertachtal-Süd (Landkreis Ostallgäu)



Anteile der Baumartengruppen in verschiedenen Höhenstufen für die Hegegemeinschaft 726 - Wertachtal-Süd (Landkreis Ostallgäu)

